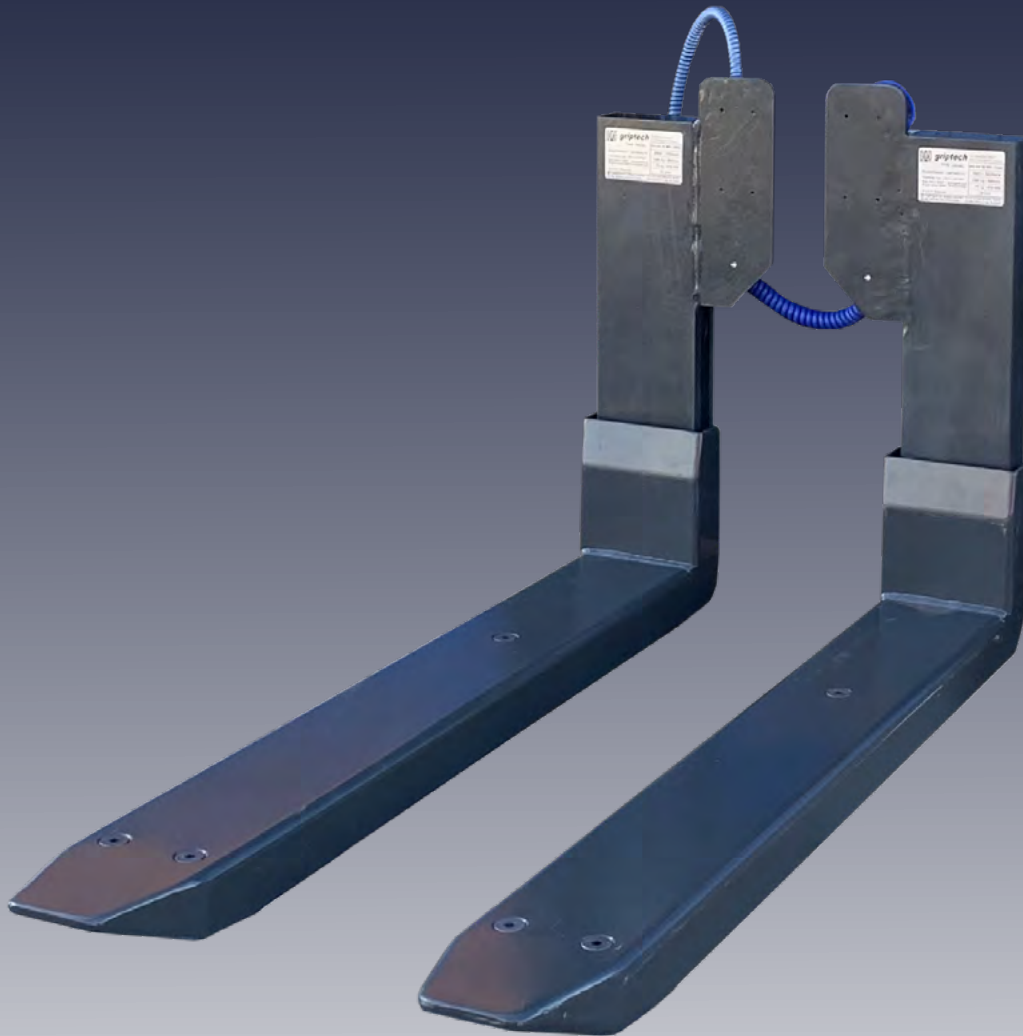


griptech

WIEGENDE GABELZINKEN | WG-HD



Anbaugeräte

Wiegesysteme

Kamerasysteme

Merkmale:

- ▶ **OptimaGabelKnick:** Bis zu 3-fache Lebensdauer und geringere Durchbiegung
- ▶ Signalübertragung per Funk, per Spiral- oder per Mastkabelverbindung
- ▶ Wiegen in jeder Hubhöhe
- ▶ 3 Wiegezellen in jeder Gabelzinke gewährleisten eine hohe Genauigkeit
- ▶ Eichfähige Ausführung nach Klasse III

WIEGENDE GABELZINKEN | WG-HD

Wiegegenauigkeit $\pm 0,1\%$ vom gewogenen Gewicht

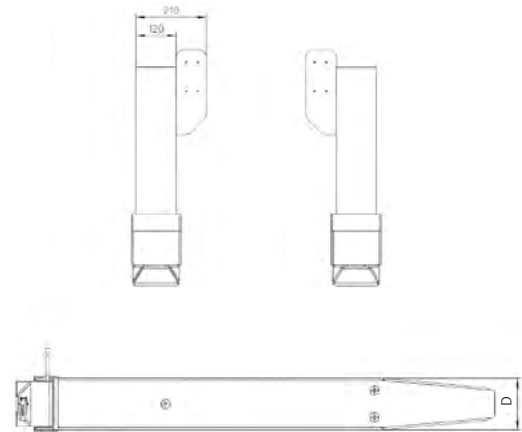
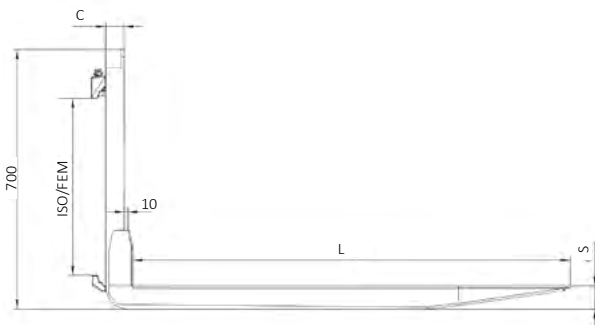
Wiegende Gabelzinken können an jedem Gabelstapler mit einem FEM Gabelträger angehängt werden. Die Wiegegenauigkeit ist sehr hoch und das System ist so konstruiert, dass der relativ raue Staplereinsatz die Wiegetechnik nicht beschädigen kann. Die Signalübertragung ist Standard per Funk oder Spiralkabel. Die eichfähige Ausführung ist nur mit Kabelverbindung möglich. Auch lieferbar in Verbindung mit einer Zinkenverstellung.

Merkmale neue Version:

- Signalübertragung per Funk, per Spiral- oder per Mastkabelverbindung
- Bei Funkübertragung eine schnelle und kostengünstige Montage (Batterie und Sender bis zu 125 Betriebsstunden mit einer Akku-Ladung)
- Wiegen in jeder Hubhöhe
- OptimaGabelKnick: Bis zu 3-fache Lebensdauer und geringere Durchbiegung aus Vetter Produktion
- 3 Wiegezellen in jeder Gabelzinke gewährleisten eine hohe Genauigkeit
- Stabile Grundgabel entspricht einer 3-fachen Sicherheit
- Geeichte Ausführung inkl. Eichzertifikat nach Klasse III und Neigungssensor
- Schutzklasse IP 65
- In der Kabelvariante, hochwertiges Griptech Signalkabel, inkl. Montage-Kit

Optionen:

- Anzeigegerät mit Zehnertastatur und Sonderfunktionen (R420)
- Drucker und Datenübertragung
- Spannungswandler für 12 – 48 Volt. (Ausgangsspannung 12 V) inkl. Stabilisierungsfilter, IP 67
- Relaischaltung mit 250VAC/3A Steuersignal inkl. Kabel und Stecker (Addierfunktion entfällt)
- RS232 Schnittstelle inkl. Anschlusskabel und Sub-D Stecker
- Extra Wechselbatterie für Funkübertragung (bis zu 125 Betriebsstunden aktiv wiegend)
- Edelstahlschuhe und Edelstahlwiegezellen



„Heavy Duty“ mit 6 Wiegezellen und erhöhter Tragfähigkeit

Baureihe	Tragf. kg/Paar bei mm LSP	ISO/ FEM*	Nutzlänge L mm	Querschnitt DxS mm	Anzeigeschritte kg	C mm	ESP mm	Gewicht/pro Paar kg
Standard Ausführung (Anzeigegerät R320)								
WG-HD 25	2500/600	IIA	1180	140 x 65	je 1 kg**	70	440	175
WG-HD 35	3500/600	IIIA	1180	140 x 65	je 2 kg**	70	460	187
WG-HD-50	5000/600	IIIA/IVA	1180	185 x 65	je 5 kg**	70	370	260
Ausführung geeicht nach Klasse III (Anzeigegerät R320)								
WG-HD-E 25	2500/600	IIA	1180	140 x 65	je 2 kg (1250 Teile)	70	440	175
WG-HD-E 35	3500/600	IIIA	1180	140 x 65	je 5 kg (700 Teile)	70	460	187
WG-HD-E 50	5000/600	IIIA/IVA	1180	185 x 65	je 5 kg (1500 Teile)	70	370	260

