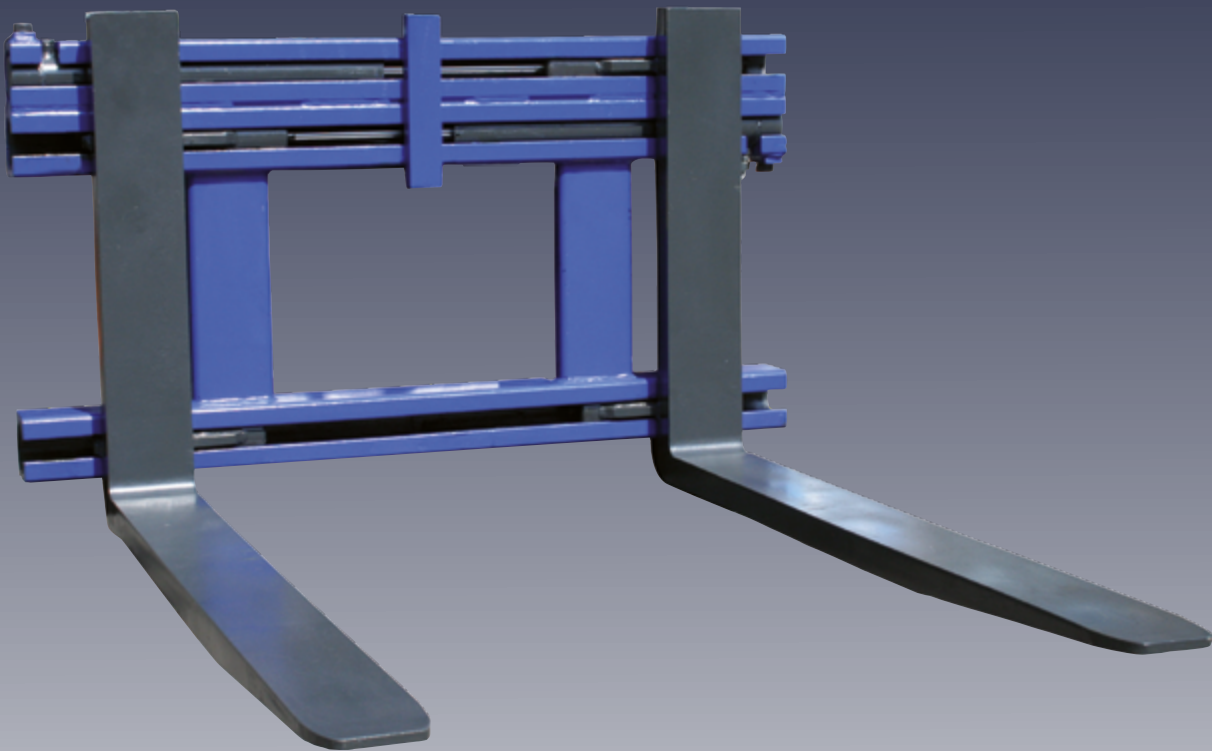


# ***griptech***

## ZINKENVERSTELLUNG | FPX



Anbaugeräte

Wiegesysteme

Kamerasysteme

### **Merkmale:**

- ▶ Verstellzylinder und Kolbenstangen geschützt integriert
- ▶ Keine Anschlusschläuche im Rahmen
- ▶ Zylinder pendelnd mit dem Rahmen verbunden
- ▶ Omax bis Außenkante Rahmen
- ▶ Optimale Durchsicht

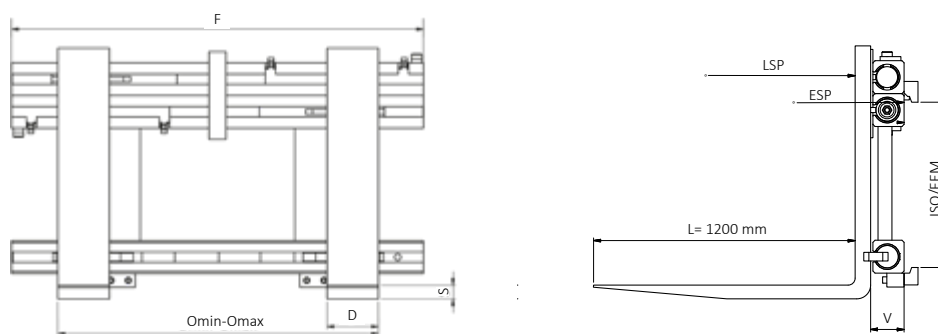
# ZINKENVERSTELLUNG | FPX

## Verstellung innerhalb der Rahmenbreite

Diese Zinkenverstellung ist robust und bietet sehr gute Sichtverhältnisse. Beide Verstellzylinder sind in der oberen Doppelführung geschützt integriert. Dadurch befinden sich keine Zylinder und auch keine Anschlussschläuche im Rahmen.

### Merkmale:

- › Optimale Durchsicht
- › Verstellzylinder und Kolbenstangen geschützt integriert
- › Die oberen Gleitarme überlappen sich und sind relativ lang
- › Keine Anschlussschläuche im Rahmen
- › Zylinder pendelnd mit dem Rahmen verbunden (Kräfte auf Dichtungen minimier)
- › Aufhängehaken direkt an den Omega-Profilen angeschweißt, keine Rückenplatte = minimales Vorbaumaß
- › Omax bis Außenkante Rahmen. Untere Haken von vorne verschraubt
- › Gleichlauf der Gabelzinken über ein Verteilerventil
- › Lieferung mit integriertem oder separatem Seitenschub



### Ausführung mit integriertem oder separatem Seitenschub (1 Funktion ohne, 2 Funktionen wenn mit Seitenschub)

Baureihe	Tragf. in kg bei LSP mm	ISO/ FEM	F mm	Omin-Omax mm	Quersch.DxS mm	Seitenschub integriert / ohne			Seitenschub separat		
						V mm	ESP mm	Gewicht kg	V mm	ESP mm	Gewicht kg
FPX 18	1800/500	II	900	500-900	100x40	81	251	196	98	235	228
FPX 18			950	500-950			248	199		233	231
FPX 18			1000	500-1000			245	202		230	234
FPX 25	2500/500	II	1000	500-1000	120x40	81	264	222	98	249	254
FPX 25			1100	500-1100			258	229		245	260
FPX 25			1200	500-1200			252	235		240	266
FPX 30	3000/500	III	1100	500-1100	125x45	97	350	350	122	335	395
FPX 30			1200	500-1200			342	359		329	404
FPX 30			1300	500-1300			334	369		323	414
FPX 40	4000/500	III	1150	500-1150	125x50	97	233	369	122	251	379
FPX 40			1250	500-1250			228	378		247	388
FPX 40			1350	500-1350			223	388		243	397
FPX 50	5000/500	III	1200	500-1200	150x50	124	230	490	154	241	523
FPX 50			1300	500-1300			225	506		236	538
FPX 50			1400	500-1400			220	511		232	552
FPNX 50	5000/600	IV	1250	500-1250	150x50	124	193	609	164	214	661
FPNX 50			1350	500-1350			188	629		210	681
FPNX 50			1450	500-1450			184	649		207	700
FPNX 60	6000/600	IV	1400	500-1400	150x60	124	210	687	164	232	739
FPNX 60			1500	500-1500			205	707		228	759
FPNX 60			1600	500-1600			201	727		225	778