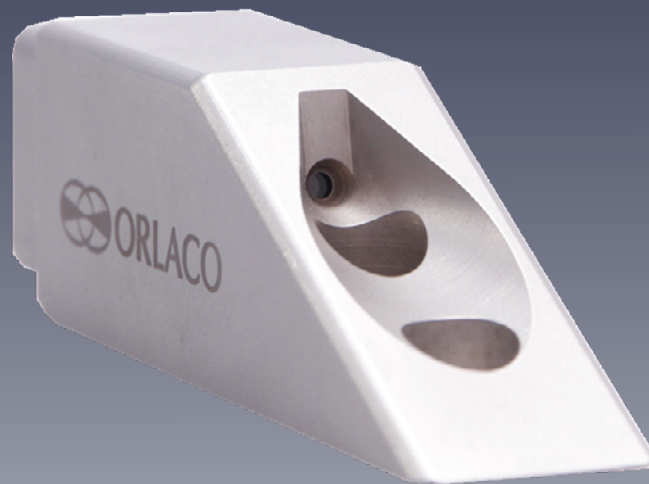


griptech

GABELZINKENKAMERA | CFMC



Merkmale:

- ▶ Gehäuse aus Edelstahl QS 304
- ▶ Objektivglas 2mm chemisch gehärtetes, gehärtetes Floatglas
- ▶ Schutzklasse IP69K nach DIN 40050-9
- ▶ Betriebstemperatur -40°C bis +85°C
- ▶ Sichtwinkel 51° benötigt min. 0,05 Lux

Anbaugeräte

Wiegesysteme

Kamerasysteme

GABELZINKENKAMERA | CFMC

Die CFMC Gabelzinkenkamera ist eine robuste Edelstahlkamera

Die Gabelzinkenkamera wird meistens seitlich der Gabelzinke angeschraubt. Das Gehäuse ist nur 25 mm hoch und 30 mm breit. Die kleine Abmessung in Verbindung mit dem 2 mm Linsenglas reduziert das Schadensrisiko erheblich. Das Linsenmodul ist 10° geneigt im Gehäuse eingebaut, um die andere Gabelzinke ins Bild zu rücken.

Merkmale:

- › Schutzklasse IP69K nach DIN 40050-9
- › Lieferung inkl. Schutzrohr und 1000 mm Anschlusskabel
- › Sichtwinkel 51° benötigt min. 0,05 Lux
- › Das nur 2 mm große Linsenglas, reduziert das Schadensrisiko erheblich
- › Optional inkl. LED für schlechte Lichtverhältnisse
- › AMOS Chip Technologie
- › Gehäuse aus Edelstahl QS 304
- › Objektivglas 2mm chemisch gehärtetes, gehärtetes Floatglas
- › Betriebstemperatur -40°C bis +85°C

