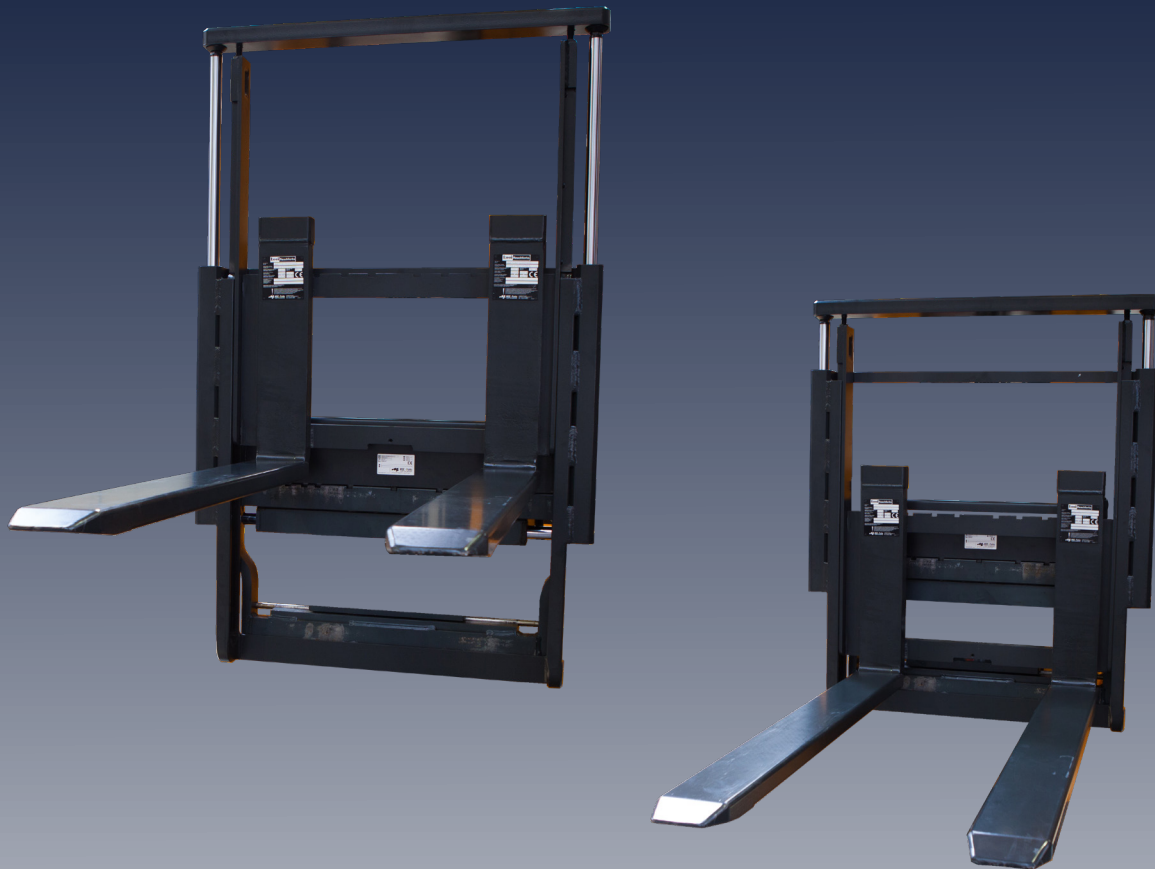


griptech

KOOI® HUBGABELTRÄGER | LFC



Merkmale:

- ▶ Zusatzhub, die Hubhöhe des Gabelstaplers wird vergrößert
- ▶ Hubzylinder sind in den Führungsprofilen integriert
- ▶ Geringes Vorbaumaß
- ▶ Horizontale Position der beiden Gabelzinken ist immer gewährleistet
- ▶ Originalgabelzinken können angehängt und manuell verstellt werden



Anbaugeräte

Wiegesysteme

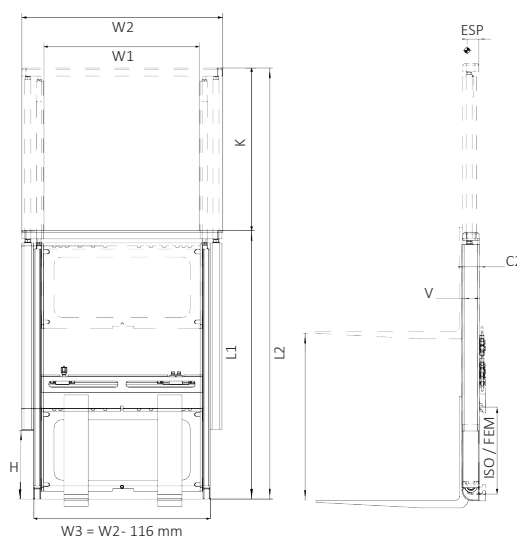
Kamerasysteme

KOOI® HUBGABELTRÄGER | LFC

Mit dem KOOI®Hubgabelträger als Zusatzhub wird die Hubhöhe des Gabelstaplers vergrößert. Dieses Anbaugerät ist die ideale Lösung für Einsatzfälle bei denen z.B. die Regale umgestellt werden und die Hubhöhe des vorhandenen Fahrzeuges nicht mehr ausreicht. Auch ist der KOOI®Hubgabelträger eine elegantere Lösung, als der Anbau eines vierfach- Hubgerüsts. Die Hubzylinder sind in den Führungsprofilen integriert. Der eigentliche Hubgabelträger ist zwischen den beiden Hubprofilen angeordnet, damit das Vorbaumaß nur geringfügig zunimmt. Die horizontale Position der beiden Gabelzinken ist immer gewährleistet und die Originalgabelzinken können angehängt und manuell verstellt werden.

Merkmale:

- › Zusatzhub, die Hubhöhe des Gabelstaplers wird vergrößert
- › Hubzylinder sind in den Führungsprofilen integriert
- › Geringes Vorbaumaß
- › Horizontale Position der beiden Gabelzinken ist immer gewährleistet
- › Originalgabelzinken können angehängt und manuell verstellt werden



KOOI®Hubgabelträger für eine zusätzliche Hubhöhe (1 Funktion)

Baureihe	Tragfähigkeit in kg bei 600 mm LSP	Hubhöhe (K) mm	ISO/ FEM	V mm	L1 mm	L2 mm	H mm	W1 mm	W2 mm	ESP hor. mm	ESP vert. unten	ESP vert. oben	Gewicht kg
Breite geeignet für Schubmaststapler													
LFC 20-300	2000	300	II	50	820	1120	343	550	750	30	415	540	118
LFC 20-500		500			1020	1520				31	495	680	136
LFC 20-700		700			1220	1920				32	585	830	154
LFC 20-1000		1000			1520	2520				33	720	1045	180
Breite geeignet für Gegengewichtstapler													
LFC 20-300	2000	300	II	50	820	1120	343	800	1000	28	415	550	138
LFC 20-500		500			1020	1520				29	495	695	156
LFC 20-700		700			1220	1920				30	580	850	174
LFC 20-1000		1000			1520	2520				32	710	1065	200
LFC 30-300	3000	300	III	57	930	1230	343	1000	1200	25	465	615	138
LFC 30-500		500			1130	1630				28	540	775	194
LFC 30-700		700			1330	2030				29	620	926	212
LFC 30-1000		1000			1630	2630				30	745	1150	240