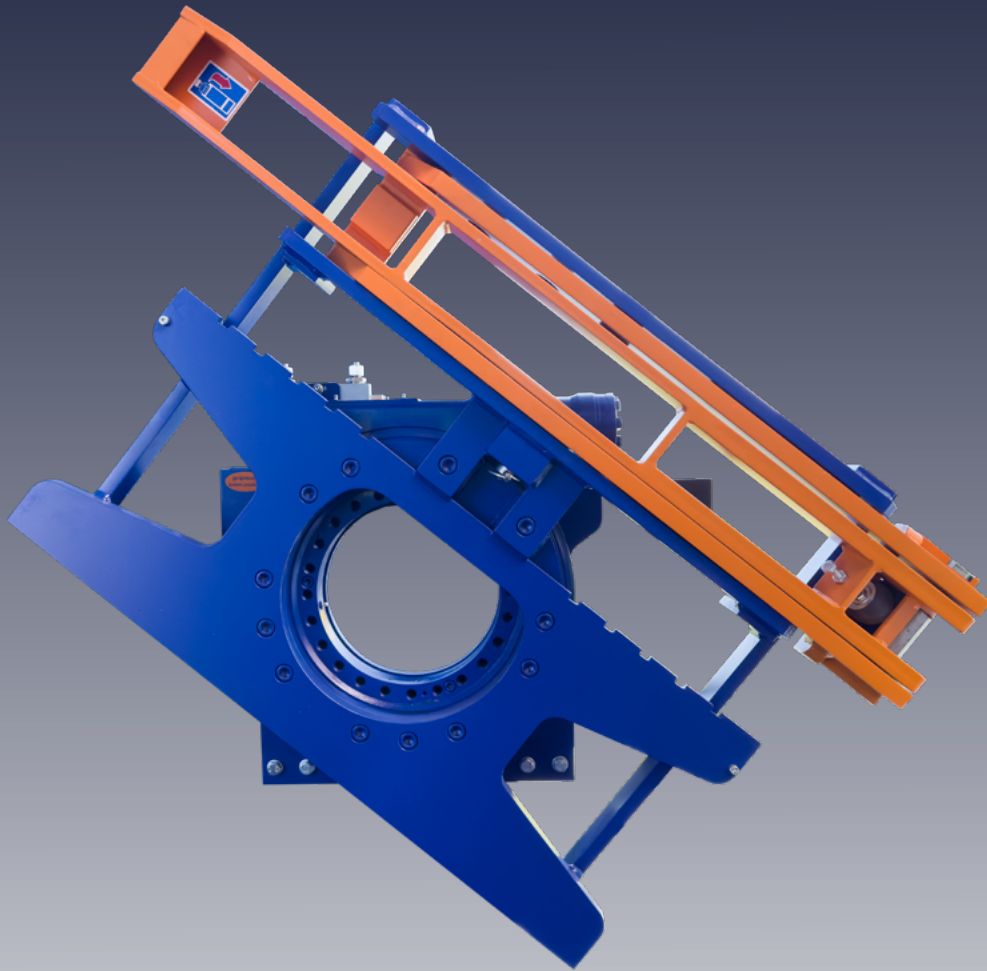


griptech

KISTENDREHGERÄT | KIK 360°



Anbaugeräte

Wiegesysteme

Kamerasysteme

Merkmale:

- ▶ Gute Durchsicht
- ▶ Gewicht und Vorbaumaß reduziert
- ▶ Robuster Klapparm mit Fixierung in offener bzw. geschlossener Position
- ▶ Manuelle Verstellung für Kisten bis 1600mm breit

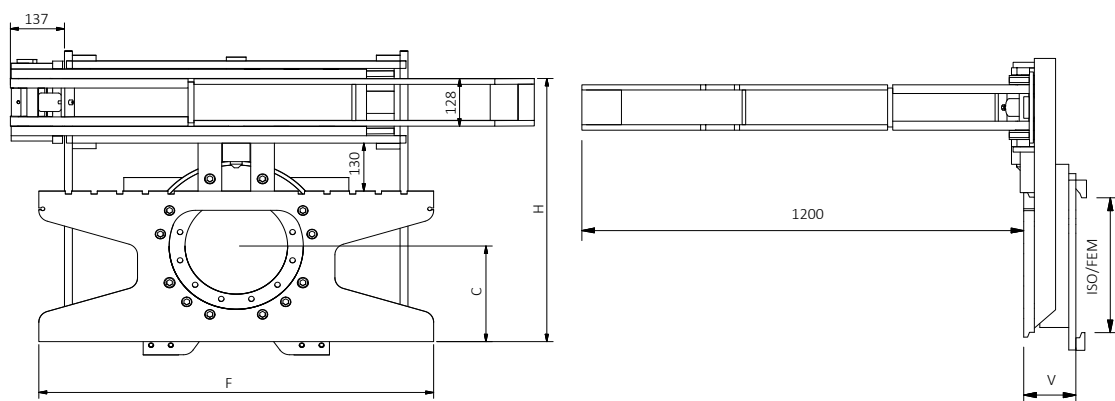
KISTENDREHGERÄT | KIK 360°

360° drehbar, mit seitlichem Stützarm

Griptech Kistendrehgeräte sind für das Entleeren von Kisten und Behältern in der Landwirtschaft und für leichte, durchaus auch dauerhafte Industrieinsätze geeignet. Die unten geschlossenen Kisten werden mit dem seitlichen Freisicht-Stützarm gegen verrutschen gesichert (Klapparm kann je nach bevorzugter Drehrichtung umgesetzt werden). Die Baureihe KIK besitzt einen direkten Schneckenwellenantrieb an einem hochwertigen Drehkranz.

Merkmale:

- › Gute Durchsicht
- › Gewicht und Vorbaumaß reduziert
- › Robuster Klapparm mit automatischer Fixierung in offener bzw. geschlossener Position
- › Manuelle Verstellung für Kisten bis 1600 mm Breite
- › Optional mit hydraulischem Top-Arm



Kistendrehgerät 360° inkl. Stützarm (1 Funktion ohne bzw. 2 wenn mit sep. Seitenschub)

| Baureihe | Tragfähigkeit In kg bei 500 mm LSP | ISO/ FEM | Breite F mm | H mm | C mm | V mm | ohne Seitenschub | | inkl. sep. Seitenschub | | |
|------------|--|----------|----------------|---------|---------|---------|-------------------|---------------|------------------------|-------------------|---------------|
| | | | | | | | ESP1 / ESP2 mm | Gewicht kg | V mm | ESP1 / ESP2 mm | Gewicht kg |
| KIK 25-360 | 2500 | II | 1000 | 790 | 257 | 147 | 120/150 | 270 | 162 | 120/140 | 320 |
| KIK 32-360 | 3200 | III | 1200 | 890 | 265 | 167 | 125/140 | 375 | 182 | 100/135 | 435 |