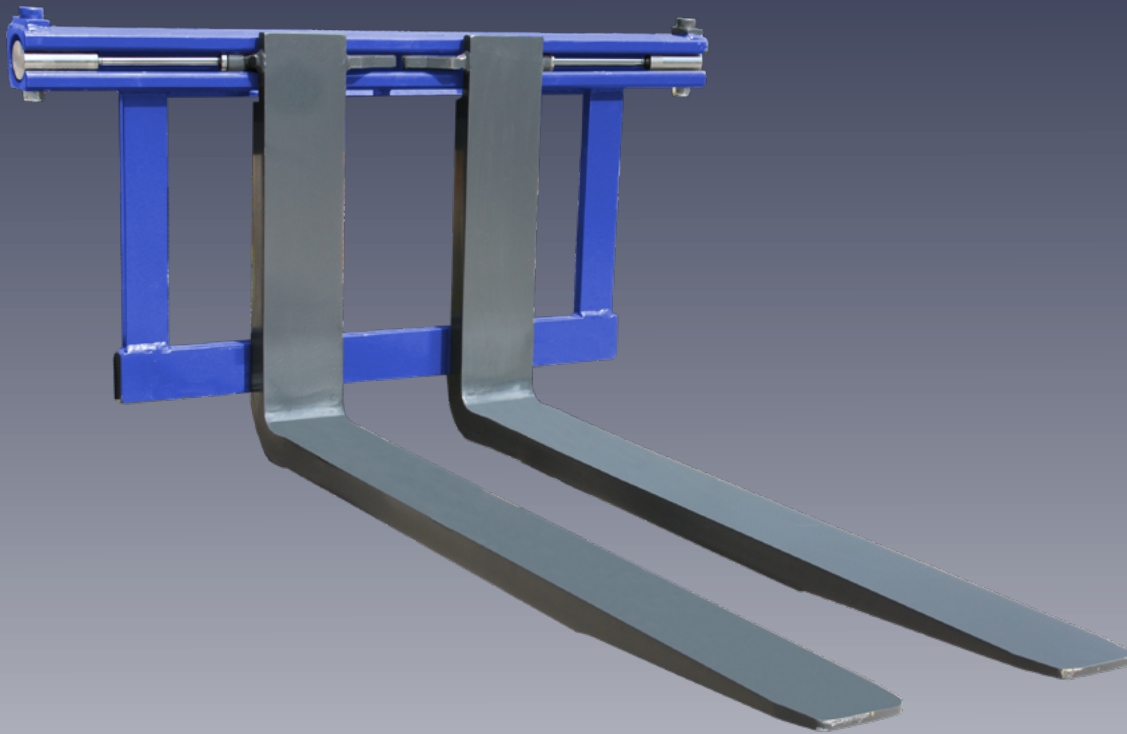


griptech

ZINKENVERSTELLUNG | FPN-R



Merkmale:

- ▶ Nur 30 mm Vorbaumaß
- ▶ Verstellung innerhalb der Radarme
- ▶ Wird am integrierten Seitenschieber des Schubmaststaplers montiert
- ▶ Nimmt kaum Einfluss auf den Wenderadius und die erforderliche Gangbreite
- ▶ Verstellzylinder im Führungsbalken geschützt integriert

Anbaugeräte

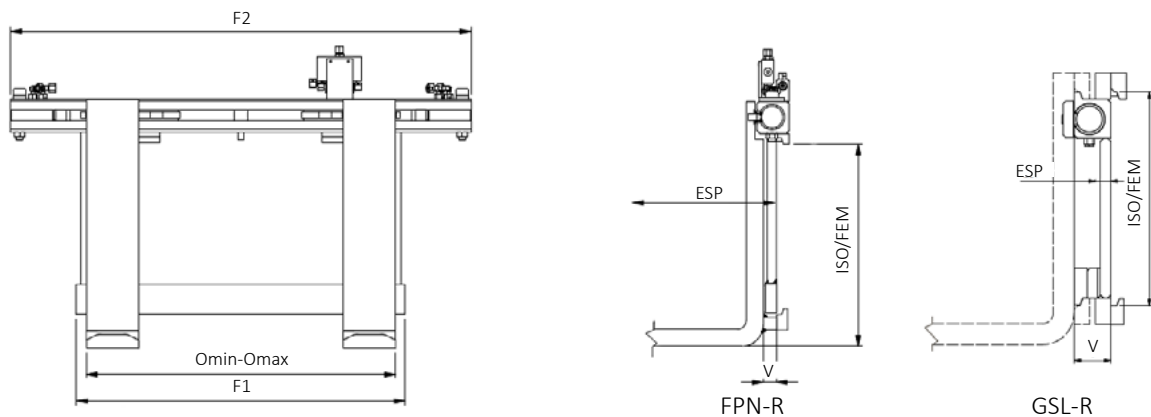
Wiegesysteme

Kamerasysteme

ZINKENVERSTELLUNG | FPN-R

Verstellung innerhalb der Rahmenbreite

Diese Baureihe bietet eine kompakte Zinkenverstellung mit einem Öffnungsbereich zwischen den Radarmen und wird am integrierten Seitenschieber des Schubmaststaplers bzw. Vierwegestaplers montiert. Das Vorbaumaß ist mit 30 mm sehr gering und für den Wenderadius und die Gangbreite kaum von Einfluss. Die in einem einfachen Führungsbalken geschützten integrierten Verstellzylinder ergeben ein minimales Zusatzgewicht.



Zinkenverstellung FPN-R für Schubmaststapler (1 Funktion)

Baureihe	Tragfähigkeit in kg bei 600 mm LSP	ISO/FEM	F1 mm	F2 mm	Omin-Omax mm	Querschnitt DxS mm	V mm	ESP mm	Gewicht kg
Inkl. Gabelzinken angeschweißt (Gabellänge 1150 mm)									
FPN-R 16	1600	II	750	1050	430-750	100x40	30	255	150
FPN-R 16			800		480-800			253	152
FPN-R 20	2000	II	750	1050	430-750	120x40	30	272	169
FPN-R 20			800		480-800			269	172
FPN-R 25	2500	II	750	1050	430-750	125x45	30	275	174
FPN-R 25			800		480-800			273	177
Zum einhängen von Standard ISO/FEM Gabelzinken, Verstellung über Mitnahmeplatten									
GSL-R 22	2200	II	750	900	430-750	-	75	34	69
GSL-R 22			800		480-800			34	73