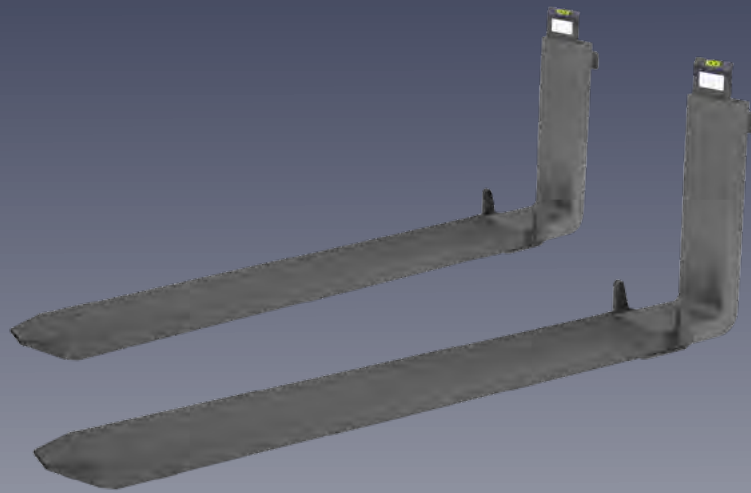


griptech

TELEKOOIGABELN | REE2



Merkmale:

- ▶ Extra dünne Ausführung
- ▶ Mit externem Gleichlaufventil
- ▶ Geeignet für leichte Einsätze, bei Paletten mit geringer Einfahrtshöhe
- ▶ Zum Schutz der Grundgabeln ist eine Verschleißleiste angebracht



Anbaugeräte

Wiegesysteme

Kamerasysteme

TELEKOOIGABELN | REE2

100.000 Paare verkauft: TeleKOOIgabeln bewährte Qualität seit 1980

Geeignet für leichte Einsätze, bei Paletten mit geringer Einfahrtshöhe. Bitte die größere Durchbiegung der Gabeln beachten. Die Außengabeln sind bei den REE2 Gabeln an der unteren Seite offen. Ein „Hängenbleiben“ wird so vermieden. Zum Schutz der Grundgabeln ist eine Verschleißleiste angebracht.

Merkmale:

- Extra dünne Ausführung
- Mit externem Gleichlaufventil
- Geeignet für leichte Einsätze, bei Paletten mit geringer Einfahrtshöhe
- Zum Schutz der Grundgabeln ist eine Verschleißleiste angebracht



Die Kombination mit Mehrfachpalettengabeln

Für die Aufnahme von einer bzw. zwei Paletten gleichzeitig, ist die Mehrfachpalettengabel das ideale Anbaugerät. Mit den speziellen, schmalen TeleKOOIgabeln REE2 kann eine einseitige Be- und Entladung durchgeführt werden. Es können z.B. bis zu zwei Paletten Vollgut oder 4 Paletten Leergut aufgenommen werden.

REE2 mit externem Gleichlaufventil (1 Funktion)

Baureihe	Länge L/K mm	Tragfähigkeit in kg/LSP		ISO/ FEM	Querschnitt D1/D2xS	C mm	ESP1/ESP2 mm	Gewicht/Paar kg
		eingefahren	ausgefahren					
REE2 17	800/400		1700/600				215/240	90
REE2 17	1000/200	1700/600	1700/600	II	128/128x40	40	290/310	105
REE2 17	1200/800		725/1400				375/495	116
REE2 24	800/400		2400/600				220/275	104
REE2 24	1000/200	2400/600	2400/600	II	131/131x44	45	300/325	121
REE2 24	1200/800		1025/1400				385/510	135
RE4 32	1100/750		1475/1300				328/486	176
RE4 32	1200/850	3200/600	1325/1450	III	161/169x48	45	369/554	185
RE4 32	1350/1000		1100/1750				433/660	200