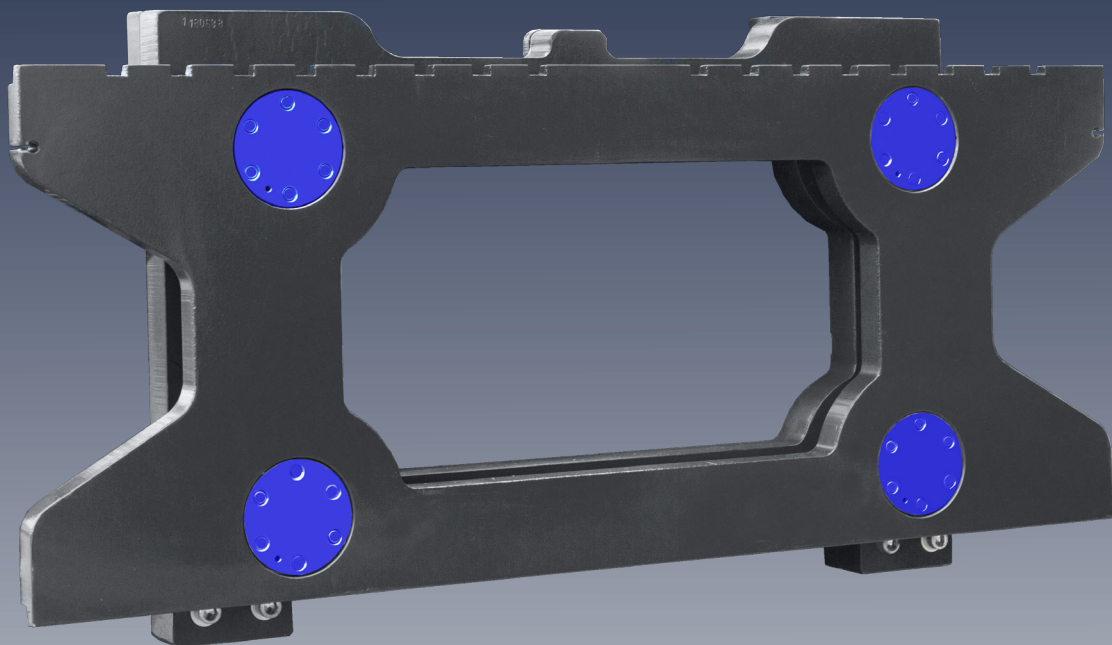


griptech

WIEGENDER GABELTRÄGER | WGT



Anbaugeräte

Wiegesysteme

Kamerasysteme

Merkmale:

- ▶ 100% Made in Europe - hohe Verfügbarkeit der Komponenten
- ▶ Robuste Konstruktion mit optimierter Freisicht im Griptech Design
- ▶ Wiegen in jeder Hubhöhe
- ▶ Homogene Lastverteilung auf vier Wiegezellen
- ▶ Signalübertragung Standard per Spiralkabel (optional per Funk oder Mastkabel)

WIEGENDER GABELTRÄGER | WGT

Wiegegenauigkeit $\pm 0,5\%$ vom gewogenen Gewicht

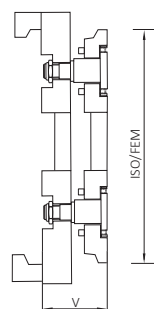
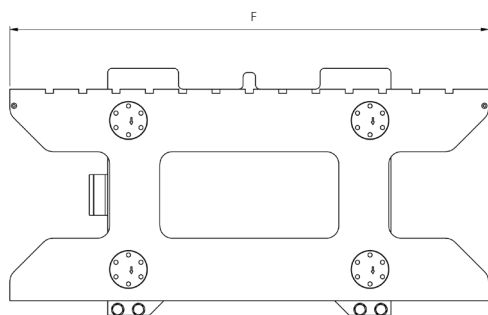
Der wiegende Gabelträger ist als Vorbaugerät am Originalgabelträger des Gabelstaplers anzuhängen. Als Alternative kann der wiegende Gabelträger direkt im Hubgerüst integriert werden. Gewicht und Vorbaumaß des Originalgabelträgers werden dann gespart und die Resttragfähigkeit des Staplers ist günstiger. Vorteil des wiegenden Gabelträgers ist, dass Standard-Gabelzinken oder Anbaugeräte montiert werden können.

Merkmale neue Version:

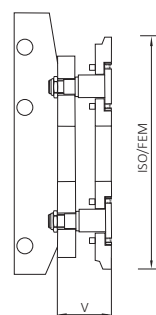
- Robuste Konstruktion mit optimierter Freisicht im Griptech Design
- 100% Made in Europe - hohe Verfügbarkeit der Komponenten
- Neue hochpräzise Wiegezellen aus Eigenfertigung
- Homogene Lastverteilung auf vier Wiegezellen sichern die Einsatzfähigkeit selbst unter schweren Einsätzen
- Neues Anzeigergerät R320 im Griptech Branding, ermöglicht die Konnektivität u.a. zur SmartBox und zum Griptech Connect
- Oberes FEM-Profil mit Aussparungen zur Zinkenarretierung, zum Schutz gegen seitliches abgleiten der Zinken
- Ausführung als Vorbaugerät oder als im Hubgerüst integrierte Aufhängung zur Reduzierung des Vorbaumaßes, des Eigengewichtes einhergehend mit einer höheren Resttragfähigkeit
- Signalübertragung Standard per Spiralkabel (optional per Funk oder Mastkabel)
- Wiegen in jeder Hubhöhe

Optionen:

- Spannungswandler für 12 – 48 Volt. (Ausgangsspannung 12 V) inkl. Stabilisierungsfiler, IP 67
- Anzeigergerät mit Zehnertastatur und Sonderfunktionen (R420)
- Stückzählfunktion anstatt Addierfunktion
- RS232 Schnittstelle inkl. Anschlusskabel und Sub-D Stecker
- Funkübertragung (inkl. 1 x Batterie bis zu 125 Betriebsstunden)
- Extra Wechselbatterie für Funkübertragung (bis zu 125 Betriebsstunden aktiv wiegend)
- Mastkabelführung anstatt Spiralkabel
- Groß- oder Zusatzanzeige
- Drucker und Datenübertragung (z.B. durch SmartBox oder Griptech Connect)



Ausführung als Vorbaugerät



Ausführung im Hubgerüst integriert

Wiegender Gabelträger Standard Anzeigergerät R320							
Baureihe	Tragf. kg bei 500 mm LSP	ISO/ FEM hinten/vorne	Breite F mm	Anzeigeschritte kg	V mm	ESP mm	Eig. Gewicht kg
Als Anbaugerät (Anzeigergerät R320)							
WGT 25	2500	II	1000	2	98	60	115
WGT 30	3000	III	1100	5	105	60	150
WGT 40	4000	III	1200	5	145	70	185
WGT 50	5000	III/IV	1300	10	150	80	360
Integriert im Hubgerüst* (Anzeigergerät R320)							
WGTI 25	2500	int/II	1000	2	98	60	115
WGTI 30	3000	int/III	1100	5	105	65	150
WGTI 40	4000	int/III	1200	5	150	70	185
WGTI 50	5000	int/III oder IV	1300	10	155	80	350