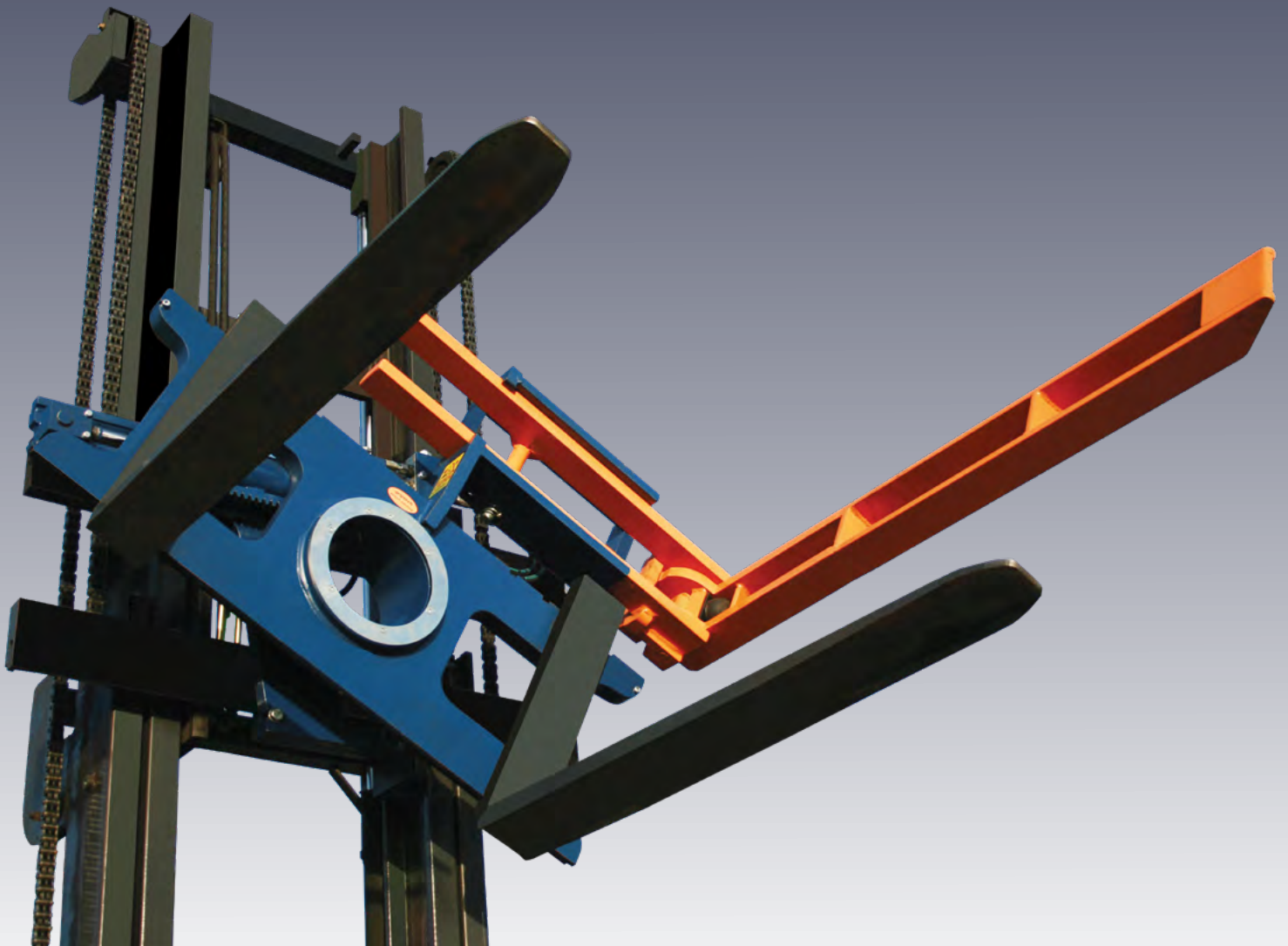
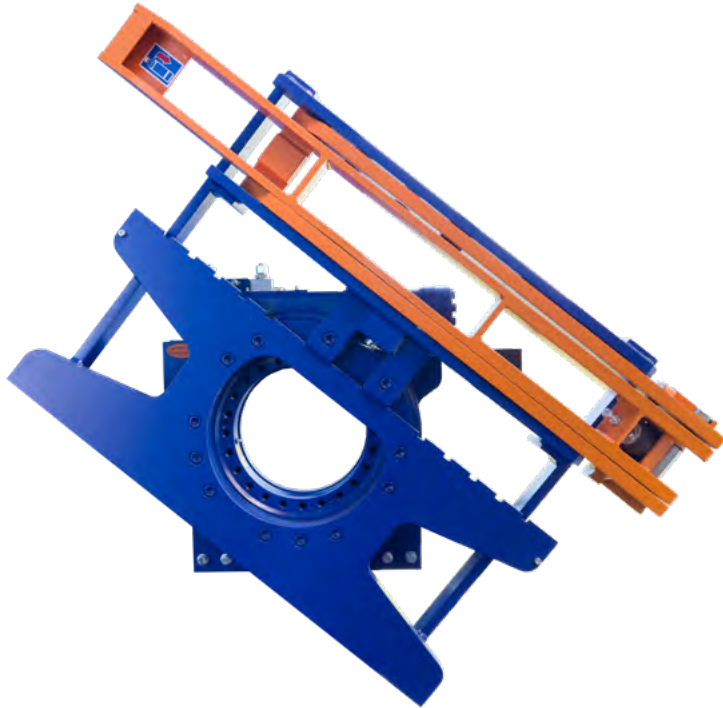


griptech

KISTENDREHGERÄTE UND DREHGERÄTE

360° oder 190°
drehbar





Drehgeräte von Griptech- Rundum Qualität

Wir haben den Dreh raus!

Griptech bietet Drehgeräte in verschiedenen Ausführungen und einer Vielzahl von Kombinationsmöglichkeiten an. Doch eins haben alle Drehgeräte von Griptech gemeinsam: Eine perfekte Durchsicht und eine absolut hochwertige Qualität.

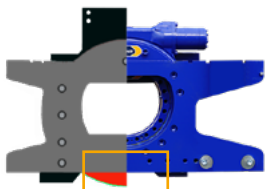
Die Drehgeräte von Griptech eignen sich bestens zum Entleeren von Kisten und Behältern, beispielsweise in der Landwirtschaft und in der Industrie. Die patentierte Bauart erreichte einzigartige Durchsicht bietet im Bereich des Warenhandlings sowie der Betriebssicherheit ein großes Plus.

Die Konstruktion ist äußerst robust und langlebig, was die Drehgeräte von Griptech tagtäglich im Einsatz unter Beweis stellen.

Merkmale:

- ▶ Gute Durchsicht
- ▶ Kein herausragen des unteren Drehkranzes
- ▶ Lieferung ohne original Gabelzinken, wir empfehlen Gabelzinken mit unterer verstärkter FEM Nocke
- ▶ Baureihe KIK kombinierbar mit Wiegesystemen und Zinkenverstellungen von Griptech
- ▶ Baureihe GTR kombinierbar mit Wiegesystemen und parallelgeführten Klammergeräten von Griptech

Drehkranz im unteren Bereich ragt nicht heraus



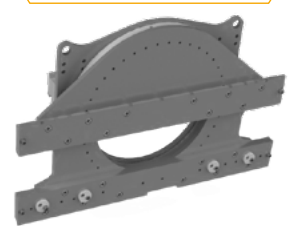
Arretierungsscheiben excentrisch ausgeführt



Kombinierbar mit Anbaugeräten



GTR 100B für Schwerlasteinätze





Kistendrehgerät RM - 190° drehbar in einer Richtung

Tragfähigkeit 2.000 kg bis 3.000 kg

Griptech Kistendrehgeräte sind für das Entleeren von Kisten und Behältern in der Landwirtschaft und für leichte Industrieinsätze geeignet. Die unten geschlossenen Kisten werden mit dem seitlichen Freisicht-Stützarm gegen Verrutschen gesichert. Die Baureihe RM ist über einen robusten Zahnstangenantrieb 190° Standard linksherum drehbar. Ein großes Gleitlager gewährleistet eine optimale Kraftübertragung und eine lange Lebensdauer.

Merkmale:

- ▶ Gute Durchsicht (Patent geschützt)
- ▶ Gewicht und Vorbaumaß reduziert
- ▶ Robuster Klapparm mit automatischer Fixierung in offener bzw. geschlossener Position
- ▶ Manuelle Verstellung für Kisten bis 1600 mm Breite
- ▶ Drehbereich 10° mehr als üblich

Bemerkungen:

- ▶ Arm in 3 Breitenpositionen einzustellen für Kisten von 1050 bis 1600 mm Breite
- ▶ Stärke Klapparm 70 mm (minimale Kistenhöhe 850 mm bei FEM2A und 950 mm bei FEM3A)
- ▶ Stärke fester Einsteckarm 50 mm (minimale Kistenhöhe 600 mm bei FEM2A und 700 mm bei FEM3A). Tragfähigkeit maximal 1500 kg
- ▶ Lieferung ohne Gabelzinken, wir empfehlen die Verwendung spezieller Gabelzinken mit verstärkter unterer FEM Nocke
- ▶ Bei der Baureihe RM 20 darf der Originalgabelträger maximal 1150 mm breit sein
- ▶ Standard Lackierung Grundkörper blau (RAL 5002), Stützarm orange (RAL 2000)

Einzigartige Durchsicht



Stützarm eingeklappt



Fester Einsteckarm für niedrige Kisten



Drehgerät ohne Stützarm



Kistendrehgeräte | KIK 360° mit seitlichem Stützarm



Kistendrehgerät KIK - 360° drehbar in beide Richtungen

Tragfähigkeit 2.500 kg bis 3.200 kg

Griptech Kistendrehgeräte sind für das Entleeren von Kisten und Behältern in der Landwirtschaft und für leichte, durchaus auch dauerhafte Industrieinsätze geeignet. Die unten geschlossenen Kisten werden mit dem seitlichen Freisicht-Stützarm gegen verrutschen gesichert (Klapparm kann je nach bevorzugter Drehrichtung umgesetzt werden). Die Baureihe KIK besitzt einen direkten Schneckenwellenantrieb an einem hochwertigen Drehkranz.

Merkmale:

- ▶ Große Durchsicht
- ▶ Gewicht und Vorbaumaß reduziert
- ▶ Robuster Klapparm mit automatischer Fixierung in offener bzw. geschlossener Position
- ▶ Manuelle Verstellung für Kisten bis 1600mm Breite
- ▶ Optional mit hydraulischem Top-Arm

Bemerkungen:

- ▶ Arm in 3 Breitenpositionen einzustellen für Kisten von 1050 bis 1600 mm Breite
- ▶ Stärke Klapparm 70 mm
- ▶ Lieferung ohne Gabelzinken, wir empfehlen die Verwendung spezieller Gabelzinken mit verstärkter unterer FEM Nocke
- ▶ Minimale Kistenhöhe 850 mm bei FEM 2A bzw. 950 mm bei FEM 3A
- ▶ Bei der Baureihe KIK 25 darf der Originalgabelträger maximal 1150 mm breit sein
- ▶ Standard Lackierung Grundkörper blau (RAL 5002), Stützarm orange (RAL 2000)



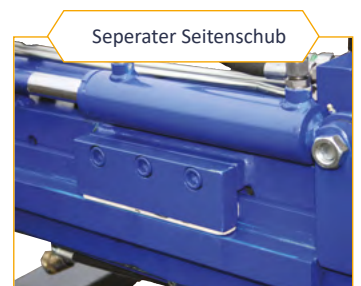
Ausführung mit hydraulischem Top Arm



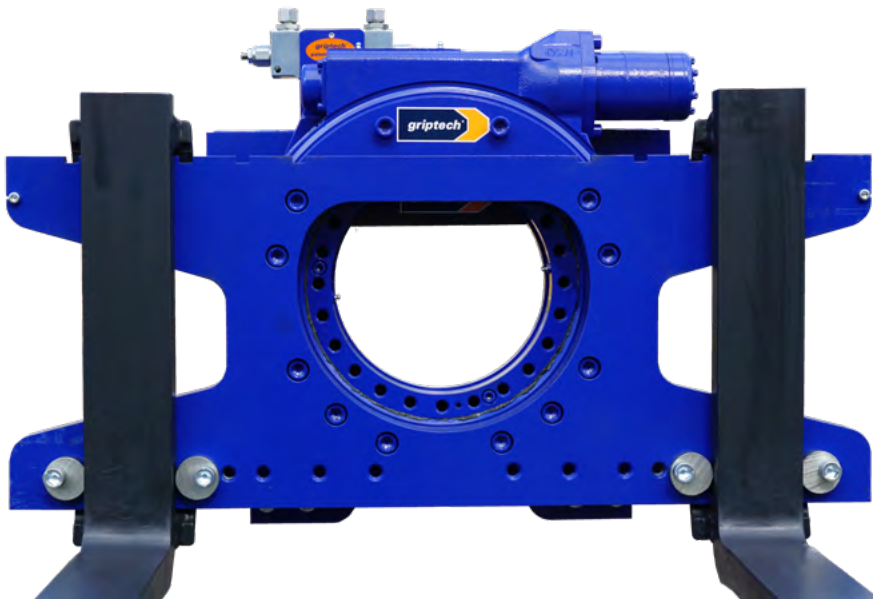
Robustes Drehgelenk



Stützarm eingeklappt



Seperater Seitenschub



Drehgerät KIK - 360° drehbar in beide Richtungen

Tragfähigkeit 2.500 kg bis 3.200 kg

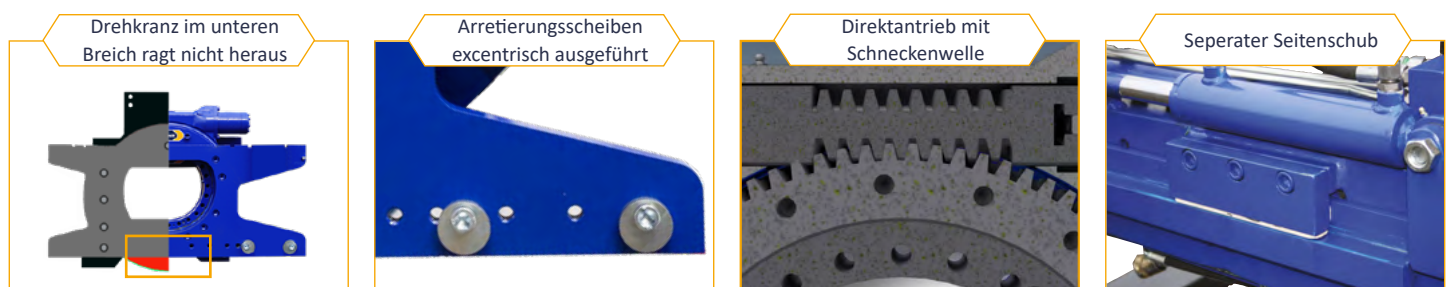
Hochwertige Drehgeräte mit einem Drehkranz mit Direktantrieb über eine Schneckenwelle, wobei immer mehrere Windungen im Eingriff sind. Geeignet zum Entleeren von Kisten und Behältern mit Einfahrtaschen für die Gabelzinken. Die Geräte bieten eine sehr gute Durchsicht. Standard inkl. Rückschlagventil und eine seitliche Gabelarretierung für unterschiedliche Gabelbreiten und Breitenpositionen. Wir empfehlen Ihnen Gabelzinken mit verstärkten unteren Prätzen zu verwenden.

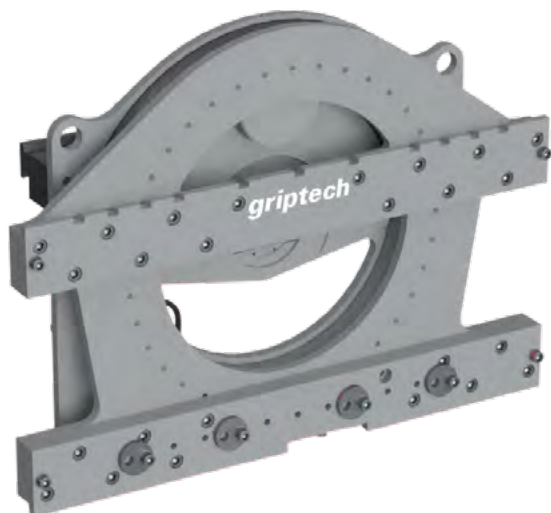
Merkmale:

- ▶ Große Durchsicht
- ▶ Gewicht und Vorbaumaß reduziert
- ▶ Direktantrieb über Schneckenwelle
- ▶ Untere Arretierungsscheiben excentrisch ausgeführt, zur optimalen Anpassung an die Gabelbreite

Bemerkungen:

- ▶ Lieferung ohne Gabelzinken, wir empfehlen die Verwendung spezieller Gabelzinken mit verstärkter unterer FEM Nocke
- ▶ Bei der Baureihe KIK 25 darf der Originalgabelträger maximal 1150 mm breit sein
- ▶ Standard Lackierung Grundkörper blau (RAL 5002)





Drehgerät GTR - 360° drehbar in beide Richtungen

Tragfähigkeit 4.000 kg bis 5.500 kg

Das Drehgerät vom Typ GTR ermöglicht das schnelle und präzise Abkippen oder das einfache Drehen einer Last. Es zeichnet sich aus durch, Konstruktion aus Zahnradantrieb und Zahnkranz und bietet eine entsprechende Langlebigkeit bei hoher Arbeitsgeschwindigkeit. Das große Sichtfenster bietet dem Fahrer beste Sichtverhältnisse auf die Spitzen der Gabelzinken. Der indirekte Antrieb ist ein Garant für hohe Drehmomentwerte und gleichmäßige sowie kraftvolle Drehung der Last.

Merkmale:

- ▶ Großes Sichtfenster für beste Sichtverhältnisse
- ▶ Gewicht und Vorbaumaß reduziert
- ▶ Indirekter Antrieb für hohe Drehmomentwerte
- ▶ Konstruktion aus Zahnradantrieb und Zahnkranz für hohe Langlebigkeit

Bemerkungen:

- ▶ Lieferung ohne Gabelzinken, wir empfehlen die Verwendung spezieller Gabelzinken mit verstärkter unterer FEM Nocke
- ▶ Ausführung GTR100B mit zwei Getriebemotoren für Schwerlasteinsätze ab 10.000 kg
- ▶ Standard Lackierung Grundkörper grau (RAL 7021)

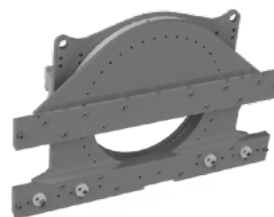
Ausführung mit vertikalen Gabeln



Ausführung mit seitlichem Stützarm



GTR100B mit zwei Getriebemotoren



In Kombination mit Palettenwendegerät



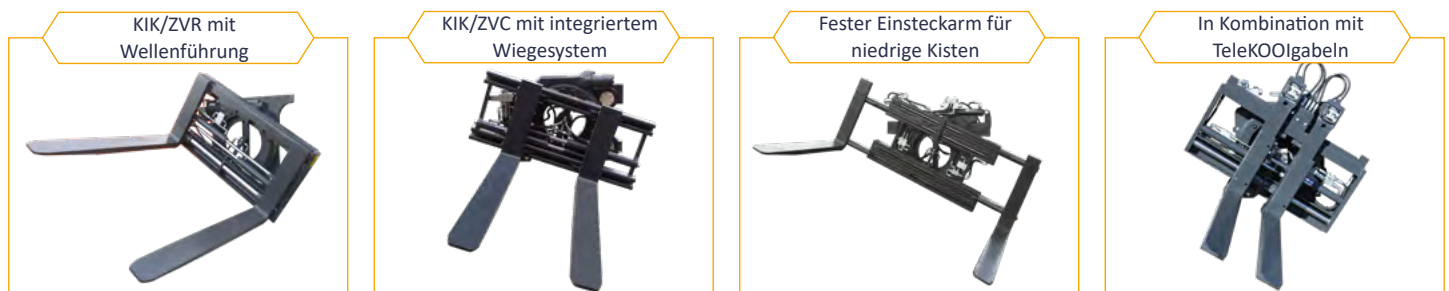
Drehgerät KIK in Kombination mit Zinkenverstellungen

Tragfähigkeit 1.500 kg bis 2.800 kg

Die Drehgeräte der Baureihe KIK können mit einer Zinkenverstellung kombiniert werden und Behälter mit unterschiedlichen Breiten entleeren. Der Drehbereich beträgt 360 Grad endlos in beiden Richtungen. Der Antrieb erfolgt über einen Direktantrieb, der über eine Schneckenwelle in den Zahnkranz eingreift. Dieser Direktantrieb ohne Zwischengehäuse, wobei immer mehrere Zähne im Eingriff sind, ergibt eine reduzierte Zahnbelastung, eine hohe Laufruhe und eine lange Lebensdauer.

Folgende Ausführungsvarianten von 1.500 kg bis 2.800 kg Tragfähigkeit sind lieferbar:

- ▶ **KIK/ZVC oder KIK/ZVR:** Verstellbereich innerhalb der Rahmenbreite
- ▶ **KIK/FPN:** Verstellbereich außerhalb der Rahmenbreite
- ▶ Kombination mit TeleKOOlgabeln oder integrierte Wiegetechnik
- ▶ Optional mit separatem Seitenschub



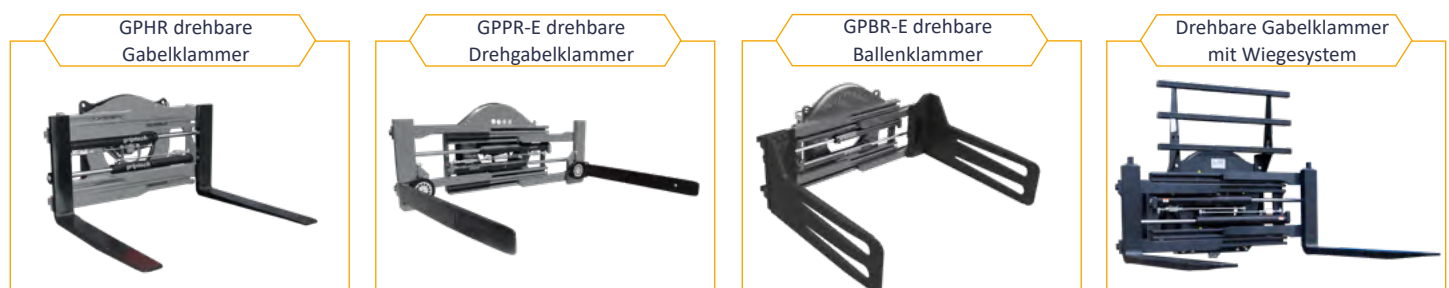
Drehgerät GTR in Kombination mit parallelgeführten Klammergeräten

Tragfähigkeit 1.200 kg bis 3.900 kg

Die Drehgeräte der Baureihe GTR können mit einem parallelgeführten Klammergerät kombiniert werden und palettierte und unpalettierte Ware unterschiedlicher Couleur abkippen. Der Drehbereich beträgt 360 Grad endlos in beiden Richtungen. Der Antrieb erfolgt über eine Konstruktion aus Zahnradantrieb und Zahnkranz und bietet eine entsprechende Langlebigkeit. Der indirekte Antrieb ist ein Garant für hohe Drehmomentwerte und gleichmäßige, kraftvolle Drehung der Last.

Folgende Ausführungsvarianten von 1.200 kg bis 3.900 kg Tragfähigkeit sind lieferbar:

- ▶ **GPHR:** Drehbare Gabelklammer
- ▶ **GPPR-E:** Drehbare Drehgabelklammer
- ▶ **GPBR-E:** Drehbare Ballenklammer
- ▶ Auch kombinierbar mit Wiegesystemen von Griptech





Griptech GmbH
Konrad-Zuse-Straße 8
D-52134 Herzogenrath
T +49 2407 555 02 0
E info@griptech.de