

griptech

KOOI® REACHCONTROL

nachrüstbar an allen
TeleKOOIgabeln



KOOI®

NEXT

Verbessert die Sicherheit und reduziert Palettenschäden

Der KOOI®-Längenindikator „KOOI® ReachControl“ ist ein patentiertes System, das einen kleinen Durchflussmesser und eine App zur Bedienung umfasst. Wie der Name es vermuten lässt, kann der Durchflussmesser die durch die TeleKOOIgabel fließende Ölmenge erfassen. Über die speziell entwickelte App, die mit Standard Android oder IOS Geräten kompatibel ist, lässt sich die Ausfahrlänge der TeleKOOIgabeln auf bis zu 8 individuell anpassbare STOP-Wert einstellen.

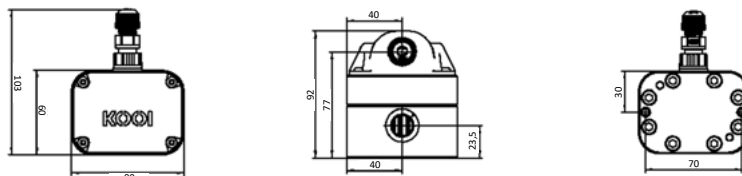
Merkmale:

- ▶ Keine Änderungen an bestehenden und neuen TeleKOOIgabeln
- ▶ Ideal für After-Sales-Zwecke
- ▶ Verwendbar für alle Marken von hydraulischen TeleKOOIgabeln
- ▶ Programmierbar über mobile App (Android / iOS)
- ▶ Freie Wahl bei der Anzahl der Voreinstellungen und der Benennung
- ▶ Automatische Verbindung mit Bluetooth®-Signal
- ▶ Mehrere Systeme können im gleichen Bereich verwendet werden
- ▶ Keine Verkabelung erforderlich (ohne Autostop)
- ▶ Inklusive Standard-Neigungsanzeiger

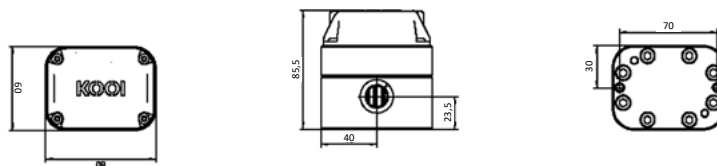
Optional:

- ▶ Autostop-Ventil:
 - ▶ Spannungsversorgung 12-24 Volt
 - ▶ 5" Farbbildschirm:
 - ▶ Externe Stromversorgung (12-24 Volt)
 - ▶ Robustes Gehäuse und modernes Design
 - ▶ Kann mit den gängigsten Arbeitshandschuhen bedient werden
- ▶ Halterung für Gabelstapler-Tablet, Telefon oder Display

Durchflussmesser mit Autostop



Durchflussmesser (kabellos)

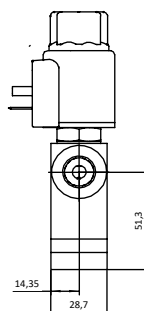
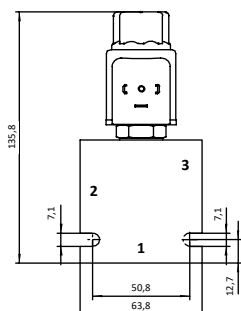
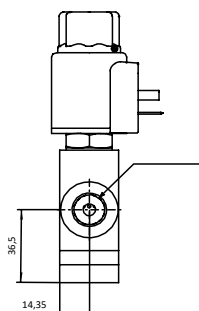


Hydraulische Daten:

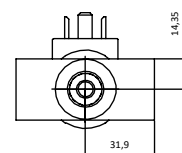
Arbeitsdruck:	max. 250 bar/max. 3626 psi
Ölflussrate:	max. 25 l/min. / max. 6.6 gal/min.
Filterung:	Klasse 21/19/16 nach ISO 4406
Gewicht:	0.98 kg / 2,2lb
(mediale) Arbeitstemperaturbereich:	min. 0 °C bis max. +100 °C
(Umgebung) Arbeitstemperaturbereich:	min. 0 °C bis max. +60 °C
Medium:	Hydraulik-Öl (ISO HH, ISO HL, ISO HM oder ISO HV)

Elektrische Daten:

Spannungsversorgung mit Autostop:	verkabelt 12 or 24 VDC
Spannungsversorgung ohne Autostop:	Batterie, Größe A, 3,6 V (3,60 AH)
Stromaufnahme bei 20 °C (Autostop):	2 A an 12 VDC / 1,3 A an 24 VDC
Datenverbindung:	Low powered Bluetooth®



Autostop Ventil (optional)



Elektrische Daten:

Energieversorgung ohne Autostop:

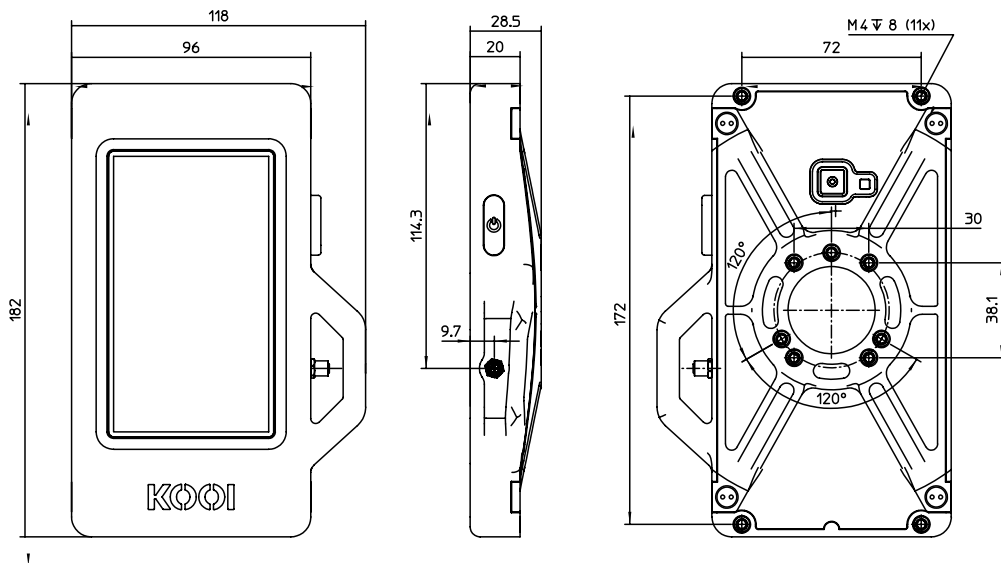
verkabelt 12 or 24 VDC

Stromaufnahme bei 20 °C:

2 A

Datenverbindung

Bluetooth®, W-Lan (standardmäßig deaktiviert)



Mittelloch-Teil ist kompatibel mit AMPS 4 und RAM® Mounts 3-hole 120° (klein) Lochsteil

Klammer
KO-RAM-MO1



Klammer
KO-RAM-MO1





Griptech GmbH
Konrad-Zuse-Straße 8
D-52134 Herzogenrath
T +49 2407 555 02 0
E info@griptech.de