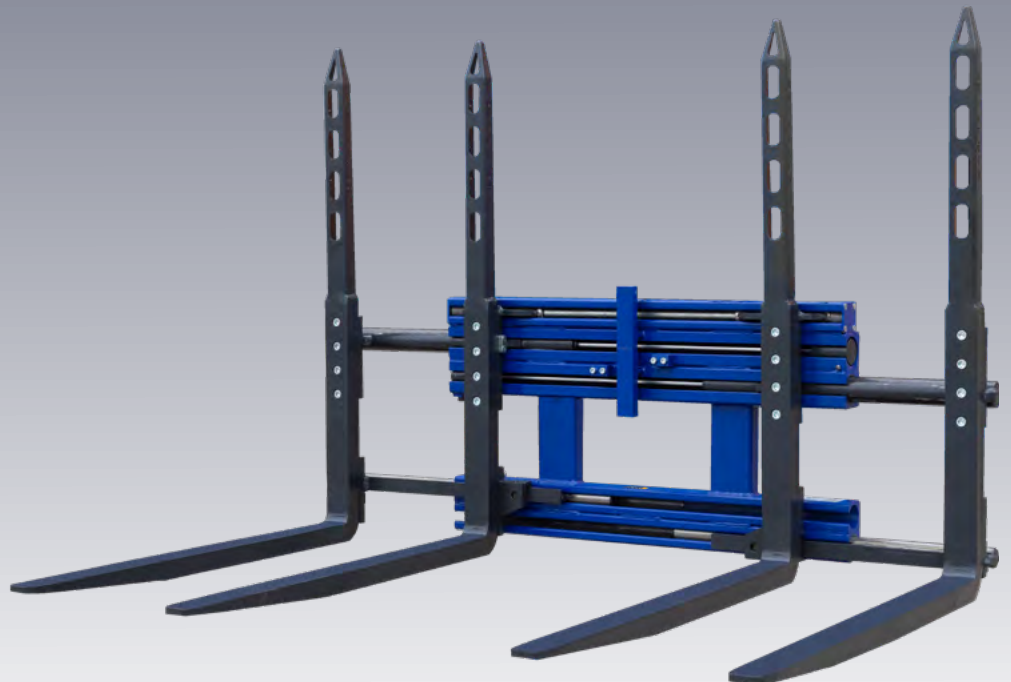
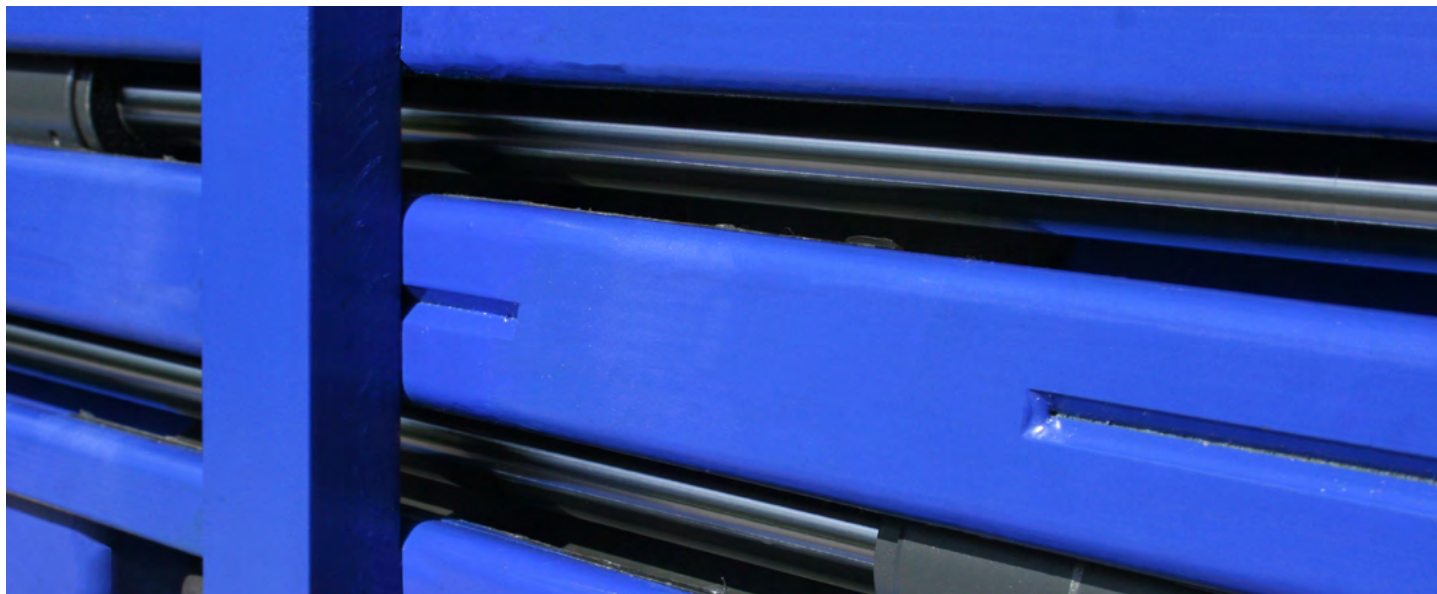


griptech

POSITIONNEURS

dans la largeur du cadre et
au-delà de la largeur du cadre





Integra' la construction de guidage à vue libre de Griptech

Corps de guidage pour différents positionneurs. Griptech a développé une construction de guidage extraordinaire pour différents positionneurs. La base est constituée d'une superposition de profilés Omega avec un guidage intérieur rond pour l'action du vérin et des bras de guidage. Le côté extérieur rectangulaire forme l'interface pour souder l'accrochage ou les flasques. La grande résistance des profilés Omega donne une construction de cadre plus stable, sans plaque supplémentaire comme il est nécessaire pour les doubles profilés en T.

Les vérins intégrés et les tiges sont protégés contre des dommages éventuels et réduisent les frais de maintenance. Tous les vérins sont montés dans le profilé de guidage et sont libres de mouvement afin d'éviter une usure prématurée des kits de joints. Comme les vérins sont intégrés, la visibilité est optimale.

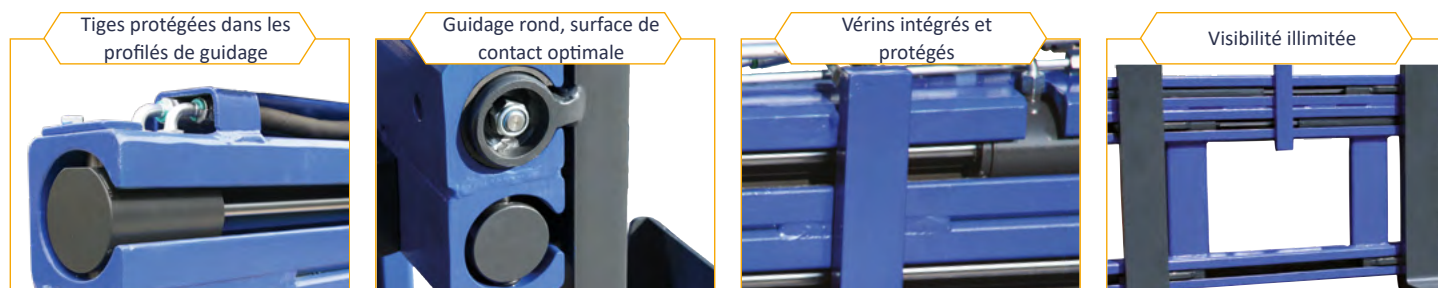
Le guidage rond offre une surface de contact optimale dans tous les sens et aussi pour des charges différentes. Entre le bras de guidage et le profilé Omega se situent des bagues PA de très haute qualité pour une longévité accrue.

La construction de guidage 'Intégra' offre une visibilité optimale au conducteur et des déports avantageux pour une meilleure capacité résiduelle. Le risque de dommages et les frais de maintenance sont réduits.

Cette construction de guidage unique est utilisée pour :

- ▶ Modèle FPX - déplacement à l'intérieur de la largeur du cadre
- ▶ Modèle FPN - déplacement au-delà de la largeur du cadre
- ▶ Modèle DVV - Monomultifourches
- ▶ Modèle FPN-R - positionneur pour chariots rétractés et chariots tridirectionnels
- ▶ Modèle ZVC - positionneur avec platines

Toutes les modèles sont également livrables avec des fourches telescopiques KOOI® !



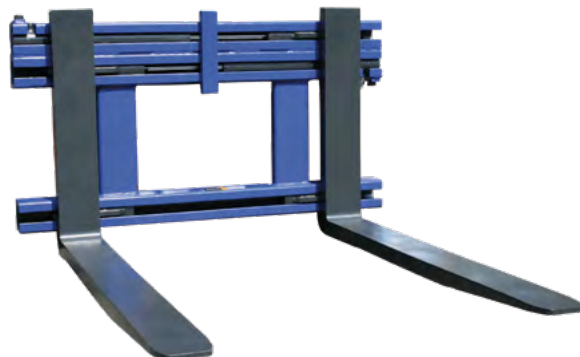
Positionneur à très grande visibilité FPX

déplacement dans la largeur du cadre

Le positionneur de fourches FPX de Griptech est robuste et offre une très bonne visibilité. Les 2 vérins sont intégrés et protégés dans le double guidage supérieur.

Caractéristiques :

- capacité de charge de 1 800 kg à 6 000 kg
- vérins et tiges sont protégés par les profilés de guidage
- les bras de guidage supérieurs se chevauchent et sont relativement longs
- pas de flexibles et de raccords dans le cadre
- vérin mobile relié au cadre
- ancrage directement soudé aux profilés Omega, pas de plaque arrière
- ouverture maximale jusqu'au bord extérieur du cadre
- livraison avec déplacement latéral (TDL) intégré ou constant du corps



Positionneur à très grande visibilité FPN

déplacement jusqu'au-delà de la largeur du cadre

Le positionneur FPN de Griptech est particulièrement adapté à la prise et au transport de charges longues et de palettes plus larges.

Caractéristiques :

- capacité de charge de 1 800 kg à 6 000 kg
- vérins et tiges sont protégés par les profilés de guidage
- pas de flexibles et de raccords dans le cadre
- vérin mobile relié au cadre
- ancrage directement soudé aux profilés Omega, pas de plaque arrière
- fourche vissée sans déport supplémentaire
- bras glissière inférieur renforcé
- livraison avec déplacement latéral (TDL) intégré ou constant du corps



Positionneur à très grande visibilité ZVC

avec plaques d'adaptation pour accrocher les fourches ISO/FEM

Le positionneur ZVC de Griptech peut être utilisé avec les fourches d'origine.

Caractéristiques :

- capacité de charge de 2 000 kg à 4 000 kg
- guidage avec des profilés Omega robustes
- pour accrocher les fourches d'origine
- guidage robuste de la platine dans les profilés Omega
- visibilité optimale
- livraison avec déplacement latéral (TDL) intégré ou constant du corps
- adaptée pour différentes largeurs de fourches



Positionneur | pour chariots rétractes

Positionneur à très grande visibilité FPN-R

déplacement à l'intérieur des bras de roue- déport de seulement 30 mm

Cette série offre un réglage compact des dents des fourches avec une plage d'ouverture entre les longerons et est montée sur le poussoir latéral intégré du chariot élévateur à fourche rétractable ou bien du gerbeur peseur. Le déport est avec 30 mm très faible et n'a quasiment pas d'incidence pour le rayon du braquage et la largeur de passage. Les vérins de réglages intégrés de manière protectrice dans une simple barre de guidage donnent un supplément de poids minimal.

Caractéristiques :

- capacité de charge de 1 600 kg à 2 200 kg
- vérins et tiges sont protégés par les profilés de guidage
- pas de flexibles et de raccords dans le cadre



Positionneur à très grande visibilité FPN-RT

déplacement jusqu'au-delà de la largeur du cadre

Un ajustement à l'extérieur de la largeur du cadre avec le dos de fourche étendu permet de garer les fourches à l'extérieur des bras de roue sur le sol. Avec l'accrochage tiré plus bas, la levée du chariot reste inchangée. (Déport et poids légèrement plus élevés)



Positionneur à très grande visibilité FPN

déplacement jusqu'au-delà de la largeur du cadre

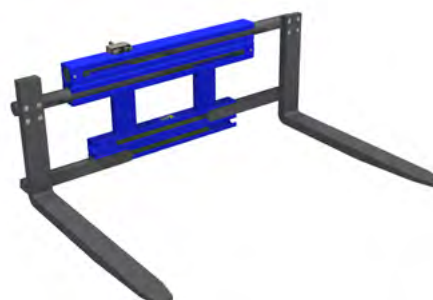
Un ajustement à l'extérieur de la largeur du cadre avec le dos de fourche étendu permet de garer les fourches à l'extérieur des bras de roue sur le sol (la hauteur de la levée est réduite de la hauteur des bras de roue).



Positionneur à très grande visibilité FPN-RTS

déplacement jusqu'au-delà de la largeur du cadre

Le corps du double guidage se trouve à l'intérieur des bras de roue. Avec le mât avancé, les fourches peuvent également être placées devant les bras de roue sur le sol.



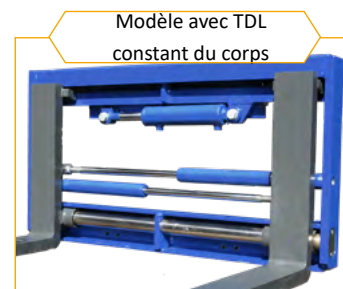
Positionneur ZVR - modèle de haute performance avec axe de guidage pour des applications industrielles standard et intensives

Pour les applications nécessitant une modification de l'écartement des fourches à l'intérieur de la largeur du châssis, le positionneur ZVR, équipé d'un guidage par arbre robuste, est l'accessoire idéal pour toutes les applications. Les forces latérales sont absorbées par l'arbre de guidage. Dans la partie supérieure, les dents sont soutenues dans un profil en U par deux galets de roulement (si le modèle est équipé d'un déplacement latéral séparé par des barres d'usure). La visibilité et la dimension avant sont optimisées et donnent une capacité de charge résiduelle maximale du véhicule. La largeur du cadre peut être choisie plus large que le porte-fourche d'origine. Synchronisation du réglage des dents par une soupape de distribution.



Merkmale:

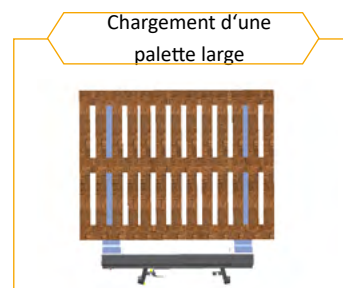
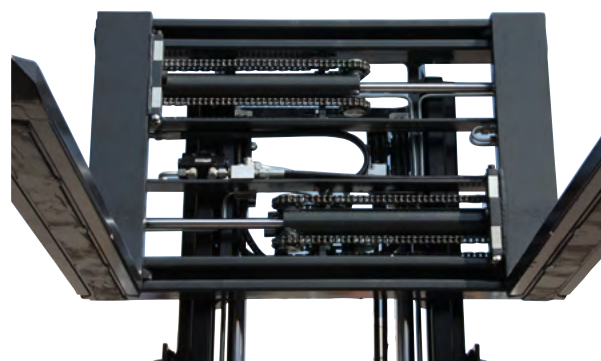
- capacité de charge de 2 500 kg à 14 000 kg
- livraison avec déplacement latéral (TDL) intégré ou constant du corps
- accrochage intégré au mât



Positionneur Shift2end avec « Full Sideshift » déplacement dans la largeur du cadre

Shift2end est l'accessoire optimal pour le chargement et déchargement de conteneurs et camions.

La combinaison entre positionneur et déplacement latéral agrandi fait de cet accessoire une aide universelle pour des palettes extrêmement fines ainsi que des palettes larges. Avec le déplacement latéral, on peut déplacer des palettes avec une largeur minimale de 350 mm de 365 mm de gauche à droite. Ainsi le conducteur a toujours assez de place pour faire ses manœuvres sans toucher les parois du conteneur ou du camion.





Monomultifourches DVV

pour 1-2 palettes

Pour le chargement d'une grande quantité de palettes, le mono-multifourches est beaucoup plus efficace pour la logistique interne. Avec les quatre fourches étroites, on peut décaler les fourches d'une façon afin de pouvoir charger en même temps une, deux ou quatre palettes. Lors du chargement de 2 palettes, les palettes individuelles peuvent être poussées l'une vers l'autre ou à une distance l'une de l'autre. Tous les monomultifourches Griptech disposent d'un déplacement latéral séparé.

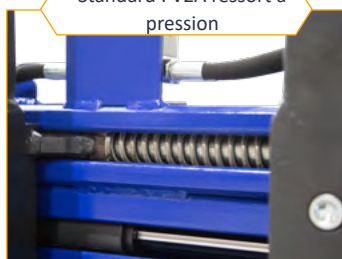
Caractéristiques :

- capacité de charge de 2 100 kg à 5 000 kg
- tiges de piston de vérins intégrés protégés
- la construction de corps robuste 'Integra' assure une longue durée de vie et une sécurité de fonctionnement maximale
- le plus petit déport mondialement
- visibilité maximale
- standard V2A ressort à pression (pas de vérin à gaz)
- capacité résiduelle améliorée
- bagues d'usure PA-rondes pour une grande surface de contact
- aussi livrable en combinaison avec des fourches KOOI®-télescopiques

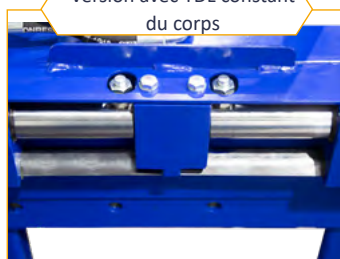
Fourches fermées



Standard : V2A ressort à pression



Version avec TDL constant du corps



Fourches dans la zone inférieure boulonnées



Monomultifourches GDP

pour 1-2 palettes

Excellentes conditions de visualisation à travers le cadre. Déplacement latéral séparé indépendamment de la position de la fourche. Fourches vissées avec zone d'usure supplémentaire. Fonctionnement parallèle optimal grâce à un régulateur de débit.

Caractéristiques :

- capacité de charge de 2 000 kg à 2 500 kg
- chaque paire de fourches est séparément l'une de l'autre par des ressorts à pression intégrés
- minces dossierets pour un champ de vision optimal sur les pointes des fourches
- construction du guide en profilés solides en T ou bien en C
- avec déplacement latéral (TDL) intégré



Monomultifourches GDQ

pour 1-2-3 palettes

Monomultifourches pour le transport d'une, deux ou de trois palettes. Excellentes conditions de visualisation à travers le cadre. Déplacement latéral séparé indépendamment de la position de la fourche.

Caractéristiques :

- capacité de charge de 2 000 kg à 3 600 kg
- chaque paire de fourches est séparément l'une de l'autre par des ressorts à pression intégrés
- minces dossierets pour un champ de vision optimal sur les pointes des fourches
- construction du guide en profilés solides en T ou bien en C
- avec déplacement latéral (TDL) intégré



Monomultifourches DKPI pour gros chariots élévateur

pour 2-4 palettes

Pour le chargement de 2 ou 4 palettes affilées, par exemple pour le secteur boissons, nous construisons un monomultifourches double guidé par un double axe de guidage avec des fourches d'une longueur de 2400 mm. L'intégration des appareils dans le mât avec équipement d'un déplacement latéral séparé donne une visibilité optimale.

Caractéristiques :

- capacité de charge 3 500 kg ou 4 800 kg
- fourches appropriées à charger 2 palettes une derrière l'autre (L= 2.400 mm)
- l'écart entre les paires de fourches est maintenu par un vérin hydraulique
- avec déplacement latéral constant du corps
- avec presseur de charge sur demande





Griptech GmbH
Konrad-Zuse-Straße 8
D-52134 Herzogenrath
T +49 2407 555 02 0
E info@griptech.de