

griptech

HYDRAULISCHES WIEGESYSTEM | TC EVO



Der neue Standard für hydraulisches Wiegen

- **Konstante Wiegegenauigkeit unabhängig vom Bediener**
- **Konform nach DIN EN 1175**
- **Kompatibel mit allen Staplertypen**
- **Einfache Installation ohne Rücklauf zum Tank**

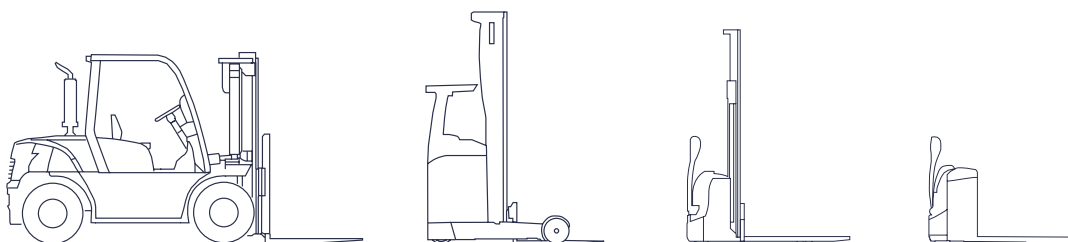
Das **TC EVO** setzt neue Maßstäbe im hydraulischen Wiegen und überzeugt mit konstanter Genauigkeit – unabhängig vom Bediener. Es ist nach DIN EN 1175 konform, mit nahezu allen Staplertypen kompatibel und dank der direkten Installation in die Hauptleitung besonders einfach montierbar – ein Rücklauf zum Tank entfällt.

Der kompakte Messblock ist in verschiedenen Varianten erhältlich und für Fahrzeuge von Elektro-Niederhubwagen bis zu Gegengewichtsstaplern mit über 8.000 kg Tragkraft geeignet. Die innovative DMD-Technologie (Dynamic Mass Determination) in Kombination mit dem TC-Anzeigegerät sorgt für präzise Ergebnisse, ohne die Tragfähigkeit zu beeinträchtigen. Zudem ist das System mit Anbaugeräten kompatibel und besonders vielseitig einsetzbar.

Merkmale:

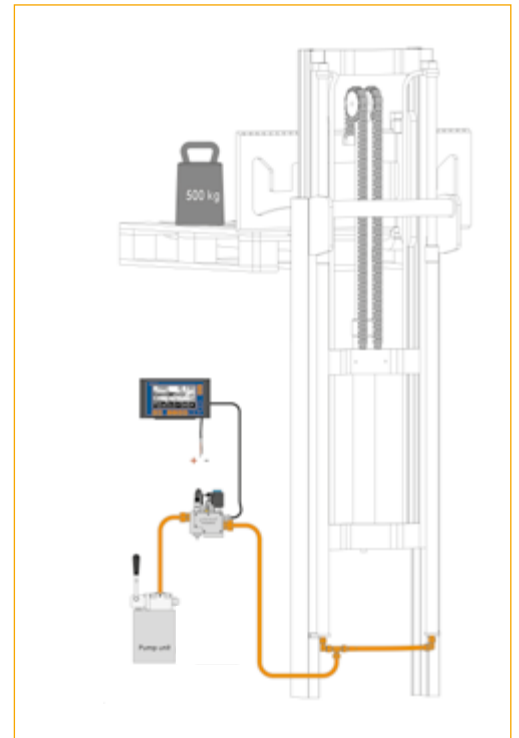
- Kompakter Messblock ohne Rücklauf zum Tank
- Hohe und stabile Systemgenauigkeit ($\pm 0,2\%$ - $0,5\%$ der Tragfähigkeit in Abhängigkeit mit der Art des Flurförderzeuges)
- Komponenten vibrations- und stoßsicher
- Einfache Montage und Kalibrierung
- Keine Sensoren direkt am Hubgerüst
- Absenken kann immer unterbrochen werden
- Keine Störung der Hubhöhenvorwahl am Schubmaststapler
- Versorgungsspannung 12-80 Volt
- Geschützt gegen Überspannungen
- Optional Anzeigegerät mit Edelstahlgehäuse
- Optional Atex Ausführung
- Optional mit GT Multidrucker HD
- Optional SmartBox für Datenübertragung

Ein System für eine Vielzahl an Fahrzeugen





Anzeigerät TC



Wiegeverfahren:

Am Anzeigerät wird der Wiegevorgang über Tastendruck aktiviert und über den Bedienelement der Hubfunktion wird die Last abgelassen (Geschwindigkeit wird über den Sensorblock geregelt) bis das Gewicht innerhalb von ca. 3 Sekunden angezeigt wird.

GT Multidrucker HD – Die perfekte Ergänzung zum TC EVO

Der GT Multidrucker HD ist optional zum TC EVO erhältlich und ermöglicht den direkten Ausdruck von Wiegedaten. Dank seines robusten Gehäuses, der schwingungsgedämpften Befestigung und der rüttelfesten Stromversorgung liefert er zuverlässige Ergebnisse – selbst in anspruchsvollen Arbeitsumgebungen.

Mit einer Druckbreite von 72 mm sorgt er für präzise Ausdrücke und arbeitet zuverlässig in einem Temperaturbereich von -18° bis +50°C. Die Schutzklasse IP54 gewährleistet zusätzlichen Schutz vor Staub und Spritzwasser.



GT Multidrucker HD:

- ▶ Für alle Systeme (außer wiegender Handhubwagen HPT)
- ▶ Thermodirekt Drucker
- ▶ Auflösung: 203dpi
- ▶ Anschluss: Serial RS232 und USB (via USB auf RS232 Kabel)
- ▶ Optional: Bluetooth oder W-LAN
- ▶ Druckbreite 72 mm
- ▶ Temperaturbereich: -18° bis +50°
- ▶ Schutzklasse IP54
- ▶ 10 Jahre Thermopapier

Hydraulisches Wiegesystem TC EVO inkl. Anzeigerät TC (siehe Seite 105)

| Baureihe | Tragfähigkeit | Anzeigeschritte in kg bei nominaler Tragfähigkeit des Gabelstaplers | | | | | | |
|----------------------------------|---------------|---|--------------|-------------|--------------|--------------|--------------|-------------|
| | | bis 1.000 kg | bis 2.000 kg | bis 2.500kg | bis 3.000 kg | bis 5.000 kg | bis 8.000 kg | ab 8.000 kg |
| TC EVO 40 (Niederhubwagen) | bis 2.500 kg | 1 kg | 5 kg | 5 kg | - | - | - | - |
| TC EVO 40 (Hochhubwagen) | bis 2.500 kg | 1 kg | 2 kg | 5 kg | - | - | - | - |
| TC EVO 80 (Schubmaststapler) | bis 2.500 kg | 2 kg | 2 kg | 5 kg | - | - | - | - |
| TC EVO 160 (Gegengewichtstapler) | bis 8.000 kg | - | - | - | 5 kg | 5 - 10 kg | 10 kg | - |
| TC EVO 260 (Gegengewichtstapler) | ab 8.000 kg | - | - | - | - | - | - | 10 - 20 kg |

- ▶ TC EVO 260 ab 8.000 kg bis max. 260 Liter/Minute
- ▶ Arbeitsdruck maximal 400 Bar (inkl. Standard 250 Bar Sensor)



Griptech GmbH
Konrad-Zuse-Straße 8
D-52134 Herzogenrath
T +49 2407 555 02 0
E info@griptech.de