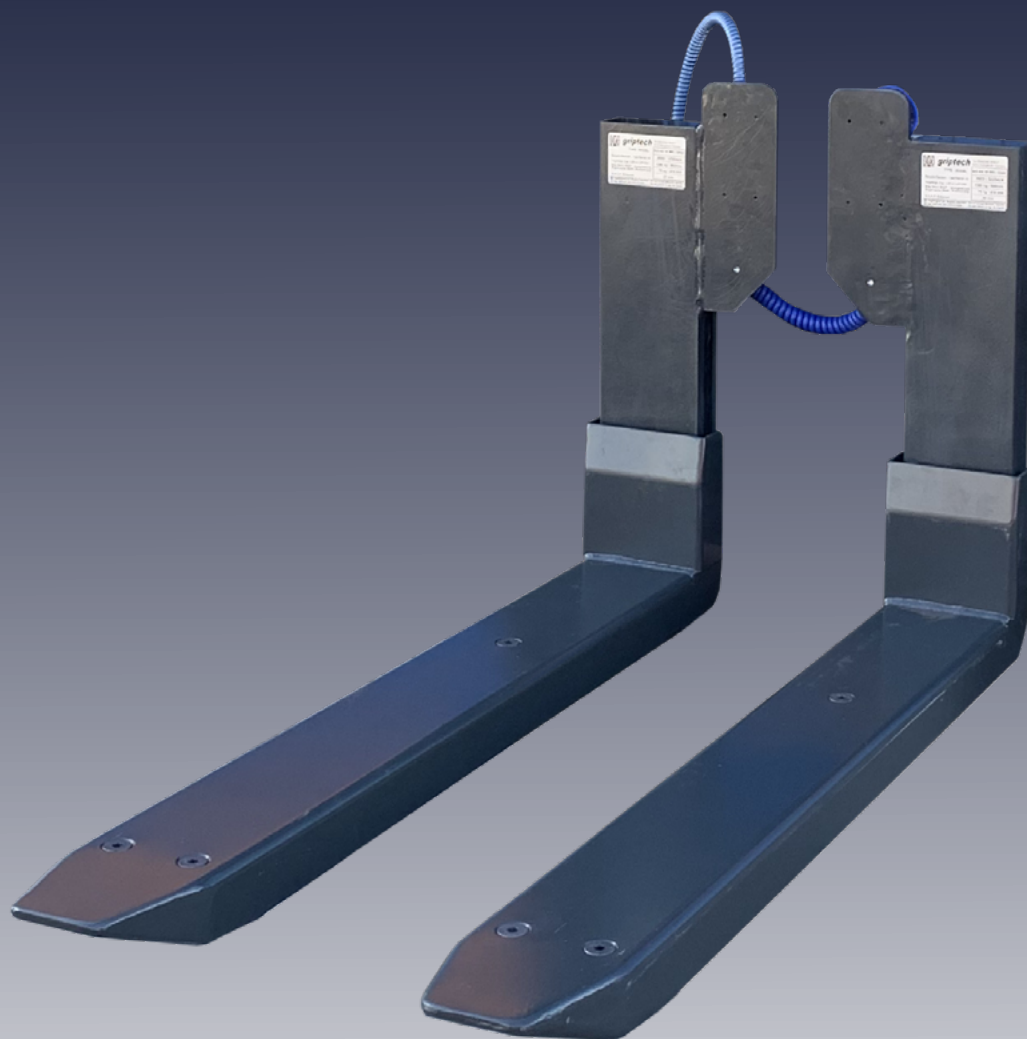


griptech

FOURCHES PESEUSES | WG-HD



Caractéristiques:

- ▶ **Talon de fourche Optima:** Durée de vie triplée, moins de fléchissement
- ▶ Transmission par radio, câble spirale ou câble de mât
- ▶ Pesage à toute hauteur de levage
- ▶ 3 cellules de pesage sur chaque fourche garantissent une grande exactitude
- ▶ Modèle certifié Cat. III avec détecteur d'inclinaison

Accessoires

Systèmes de pesage

Systèmes de caméras

FOURCHES PESEUSES | WG-HD

Précision du pesage de $\pm 0,1\%$ du poids pesé

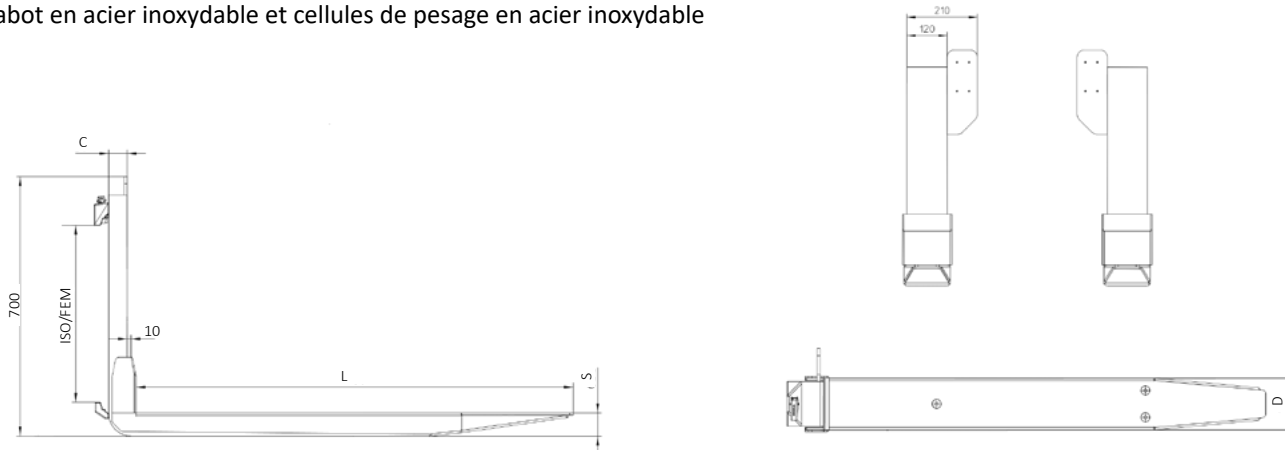
Les fourches peseuses peuvent être accrochées à tout chariot élévateur avec un tablier FEM. La précision de pesage est très élevée et le système est construit de telle manière que l'utilisation relativement brute du chariot élévateur ne puisse pas endommager le système de pesage. La transmission du signal est en standard par signal radio ou par câble spirale. Le modèle pouvant être étalonné n'est disponible qu'avec un raccordement par câble. La livraison est aussi possible en combinaison avec un réglage des fourches.

Caractéristiques/avantages :

- ▶ Transmission du signal par signal radio, par câble spirale ou raccordement par le câble du mât
- ▶ Dans le cas d'une transmission radio, le montage est rapide et à bas prix (seulement une batterie et un émetteur jusqu'à 125 heures de service avec un chargement de batterie)
- ▶ En version câble, câble de signal Griptech haute qualité, kit de montage inclus
- ▶ Pesage à toute hauteur de levage
- ▶ Talon de fourche Optima: Jusqu'à 3 fois plus de durée de vie et moins de fléchissement, fabrication Vetter
- ▶ 3 cellules de pesage sur chaque fourche garantissent une grande exactitude
- ▶ Une fourche de base stable correspond à une sécurité triple
- ▶ Modèle étalonné avec certificat d'étalonnage d'après la catégorie III et détecteur d'inclinaison
- ▶ Indice de protection IP 65

Options :

- ▶ Écran avec pavé numérique et fonctions spéciales (R420)
- ▶ Imprimante et transmission des données
- ▶ Convertisseur de tension pour 12 - 48 volts. (tension de sortie 12 V) y compris filtre de stabilisation, IP 67
- ▶ Relais 250 VAC/3A avec signal de commande, câble et connecteur inclus (sans fonction d'addition)
- ▶ Interface RS 232 y compris câble de raccordement et fiche Sub-D
- ▶ Batterie amovible supplémentaire pour la transmission radio (jusqu'à 125 heures de service de pesage actif)
- ▶ Sabot en acier inoxydable et cellules de pesage en acier inoxydable



Édition 'Heavy Duty' avec 6 capteurs de pesage et capacité élevé

Modèle	Cap. kg/paire à mm CDG	ISO/ FEM*	Longueur d'util. mm	Section DxS mm	Graduation kg	C mm	CDG mm	Poids/paire kg
Version standard (Écran R320)								
WG-HD 25	2500/600	IIA	1180	140 x 65	par 1 kg**	70	440	175
WG-HD 35	3500/600	IIIA	1180	140 x 65	par 2 kg**	70	460	187
WG-HD-50	5000/600	IIIA/IVA	1180	185 x 65	par 5 kg**	70	370	260
Homologué selon classe III (Écran R320)								
WG-HD-E 25	2500/600	IIA	1180	140 x 65	par 2 kg (1250 unités)	70	440	175
WG-HD-E 35	3500/600	IIIA	1180	140 x 65	par 5 kg (700 unités)	70	460	187
WG-HD-E 50	5000/600	IIIA/IVA	1180	185 x 65	par 5 kg (1500 unités)	70	370	260

