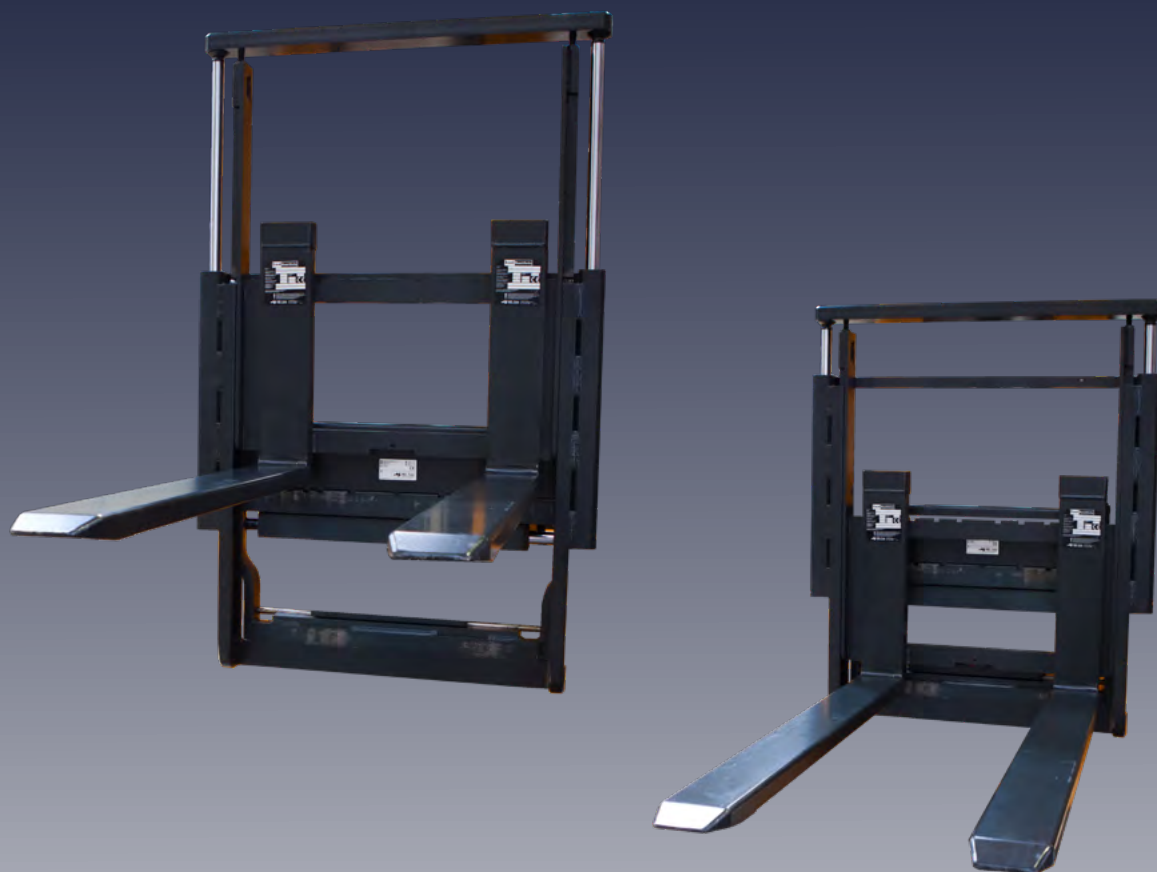


# ***griptech***

## TABLIER DE SURÉLÉVATION KOOI® | LFC



### Caractéristiques :

- ▶ Levage supplémentaire, la hauteur de levage du chariot élévateur est augmentée
- ▶ Les vérins de levage sont intégrés dans les profilés de guidage
- ▶ Petit déport
- ▶ La position horizontale des deux fourches est toujours garantie
- ▶ Les fourches d'origine peuvent être accrochées et réglées manuellement



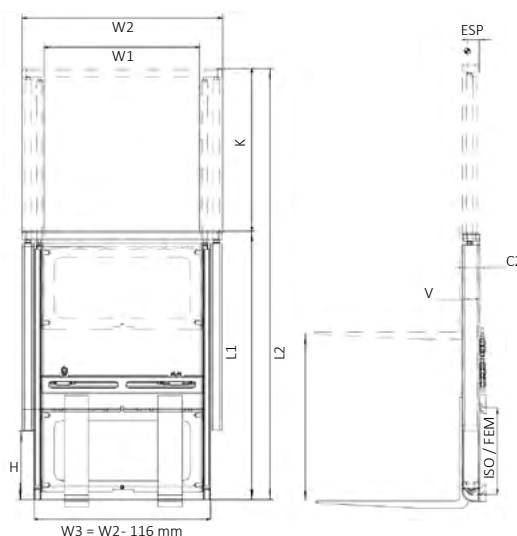
# TABLIER DE SURÉLÉVATION KOOI® | LFC

Avec le tablier de surélévation comme levée supplémentaire, on augmente la hauteur de la levée. Cet accessoire est la solution idéale pour des situations telles que le déplacement d'étagères en hauteur où la levée du chariot présent est insuffisante. Le tablier de surélévation est une solution beaucoup plus pratique que le montage d'un mât quadruplex.

Les vérins de levée sont intégrés dans les profilés de guidage. Le tablier de surélévation est disposé entre les deux profilés de la levée afin de limiter le déport. La position horizontale des deux fourches est toujours garantie et les fourches d'origines peuvent toujours être accrochées et l'écartement des fourches peut être changé manuellement.

## Merkmale:

- Levage supplémentaire, la hauteur de levage du chariot élévateur est augmentée
- Les vérins de levage sont intégrés dans les profilés de guidage
- Petit déport
- La position horizontale des deux fourches est toujours garantie
- Les fourches d'origine peuvent être accrochées et réglées manuellement



## Tablier de surélévation KOOI® pour une hauteur de levage supplémentaire (1 fonction)

Modèle	Capacité en kg à 600 mm CDG	Hauteur course (K) mm	ISO/ FEM	V mm	L1 mm	L2 mm	H mm	W1 mm	W2 mm	CDG hor. mm	CDG vert. en dessous	CDG vert. en haut	Poids kg
<b>Largeur appropriée pour chariots rétractés</b>													
LFC 20-300	2000	300	II	50	820	1120	343	550	750	30	415	540	118
LFC 20-500		500			1020	1520				31	495	680	136
LFC 20-700		700			1220	1920				32	585	830	154
LFC 20-1000		1000			1520	2520				33	720	1045	180
<b>Largeur appropriée pour chariots à contrepoids</b>													
LFC 20-300	2000	300	II	50	820	1120	343	800	1000	28	415	550	138
LFC 20-500		500			1020	1520				29	495	695	156
LFC 20-700		700			1220	1920				30	580	850	174
LFC 20-1000		1000			1520	2520				32	710	1065	200
LFC 30-300	3000	300	III	57	930	1230	343	1000	1200	25	465	615	138
LFC 30-500		500			1130	1630				28	540	775	194
LFC 30-700		700			1330	2030				29	620	926	212
LFC 30-1000		1000			1630	2630				30	745	1150	240