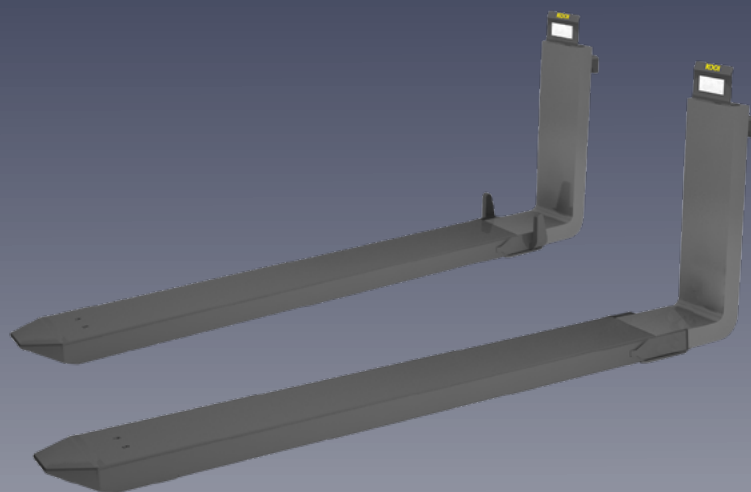


# ***griptech***

## FOURCHES TÉLESCOPIQUES KOOI® | REE2



### Caractéristiques :

- ▶ Version extra-fine
- ▶ Avec vanne de synchronisation externe
- ▶ Convient aux palettes à faible hauteur d'entrée
- ▶ Une plaque d'usure est utilisée afin de protéger les fourches de base



Accessoires

Systèmes de pesage

Systèmes de caméras

# FOURCHES TÉLESCOPIQUES KOOI® | REE2

La solution la plus intelligente avec plus de 40 ans d'expérience

Convient aux applications légères, pour les palettes avec une faible hauteur d'entrée. Veuillez noter la plus grande flexion des fourches. Les fourches extérieures des fourches REE2 sont ouvertes en dessous ce qui permet d'éviter un accrochage. Une plaque d'usure est utilisée afin de protéger les fourches de base.

## Caractéristiques :

- Version extra-fine
- Avec vanne de synchronisation externe
- Convient aux applications légères, pour les palettes avec une faible hauteur d'entrée
- Une plaque d'usure est utilisée afin de protéger les fourches de base



## Combinaison avec monomultifourches

Le monomultifourches est l'accessoire idéal pour le chargement d'une ou deux palettes en même temps.

On peut effectuer un chargement ou un déchargement d'un seul côté grâce aux fourches télescopiques spéciales très fines. On peut par exemple charger jusqu'à deux palettes pleines et quatre palettes vides.

## REE2 avec vanne de synchronisation externe (1 fonction)

Modèle	Longueur L/K mm	Cap. en kg sur CDG mm		ISO/FEM	Section D1/D2xS	C mm	CDG1/CDG2 mm	Poids/paire kg
		retracté	sortie					
REE2 17	800/400		1700/600				215/240	90
REE2 17	1000/200	1700/600	1700/600	2A	128/128x40	40	290/310	105
REE2 17	1200/800		725/1400				375/495	116
REE2 24	800/400		2400/600				220/275	104
REE2 24	1000/200	2400/600	2400/600	2A	131/131x44	45	300/325	121
REE2 24	1200/800		1025/1400				385/510	135
RE4 32	1100/750		1475/1300				328/486	176
RE4 32	1200/850	3200/600	1325/1450	3A	161/169x48	45	369/554	185
RE4 32	1350/1000		1100/1750				433/660	200