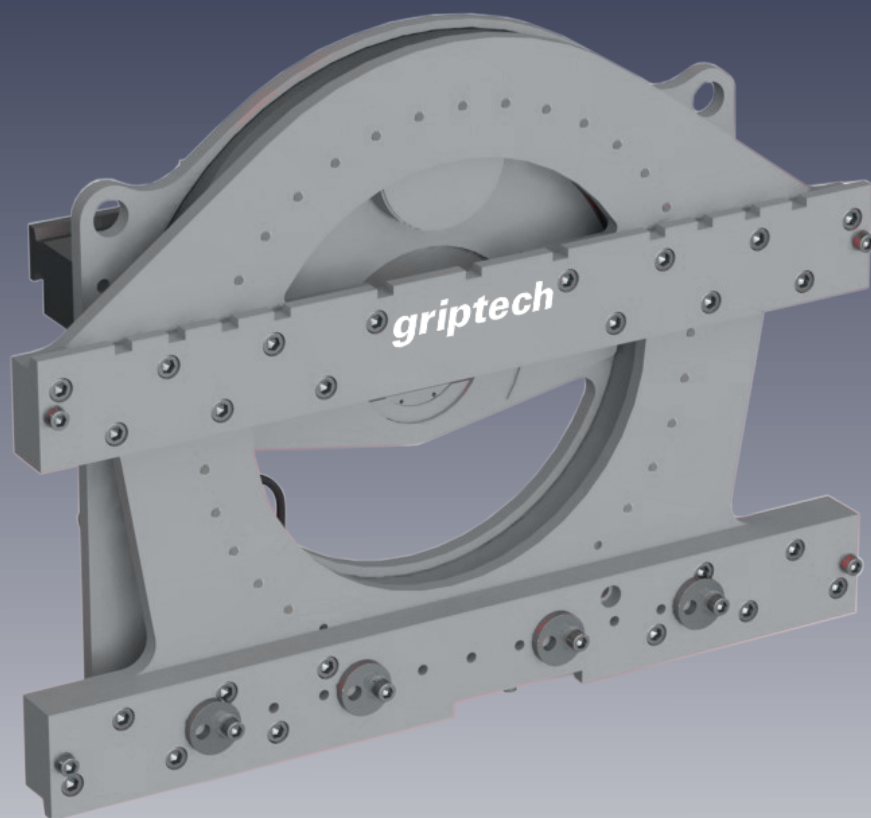


griptech

RETOURNEUR | GTR 360°



Caractéristiques :

- ▶ À partir de 4.000 kg de capacité de charge
- ▶ Entraînement par engrenage et roue dentée pour vitesse élevée
- ▶ Grande ouverture pour excellente vue sur les fourches
- ▶ Grandes valeurs de couple moteur, rotation uniforme et puissante de la charge

Accessoires

Systemes de pesage

Systemes de caméras

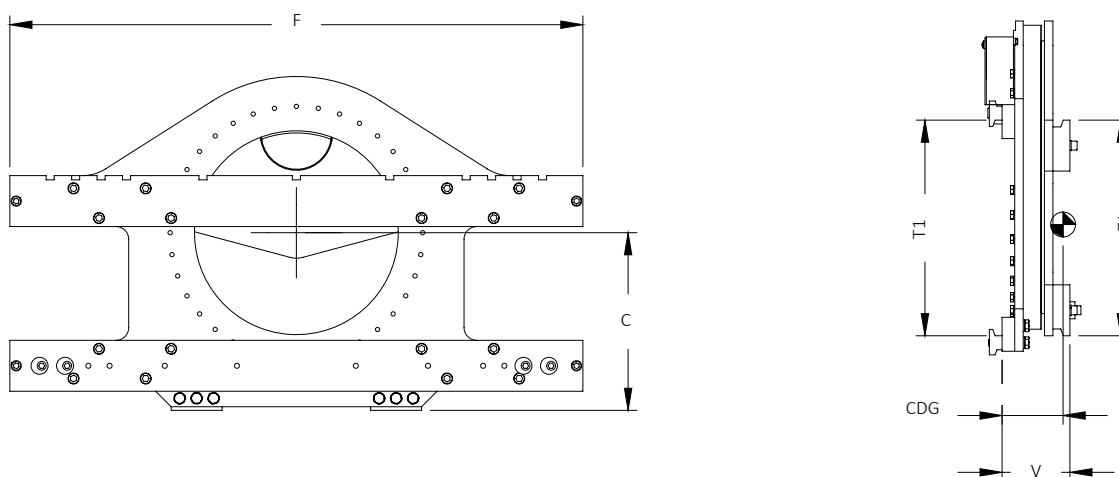
RETOURNEUR | GTR 360°

Rotation 360° infinie dans les deux sens

Le retourneur de type GTR permet le basculement rapide et avec précision, ou la simple rotation d'une charge. Il se distingue par une construction sur un entraînement par engrenage et une roue dentée et offre une durée de vie en conformité à une vitesse de travail élevée. La grande fenêtre offre au conducteur les meilleures conditions de vue sur les pointes des dents des fourches. La propulsion indirecte est un garant pour de grandes valeurs de couple moteur et une rotation uniforme et puissante de la charge.

Caractéristiques :

- Capacité de charge à partir de 4.000 kg
- Construction à entraînement par engrenage et roue dentée pour une grande vitesse de travail
- Grande fenêtre offrant une visibilité optimale sur les fourches
- Valeurs de couple élevées avec rotation régulière et puissante



Retourneur 360° entraînement par engrenage et roue dentée (1 fonction)

Modèle	Capacité en kg à mm CDG	T1 ISO/FEM	T2 ISO/FEM	Largeur F mm	C mm	V mm	CDG mm	Poids kg
GTR40B120	4000/500	III	III	1200	468	173	91	431
GTR40B130				1300			92	440
GTR40B150				1500			94	466
GTR50B120	5000/500	IV	III	1200	468	218	136	436
GTR50B130				1300			137	445
GTR50B150				1500			130	489
GTR60B130	5500/600	IV	IV	1300	535	182	98	508
GTR60B160				1600			101	541
GTR60B180				1800			103	563