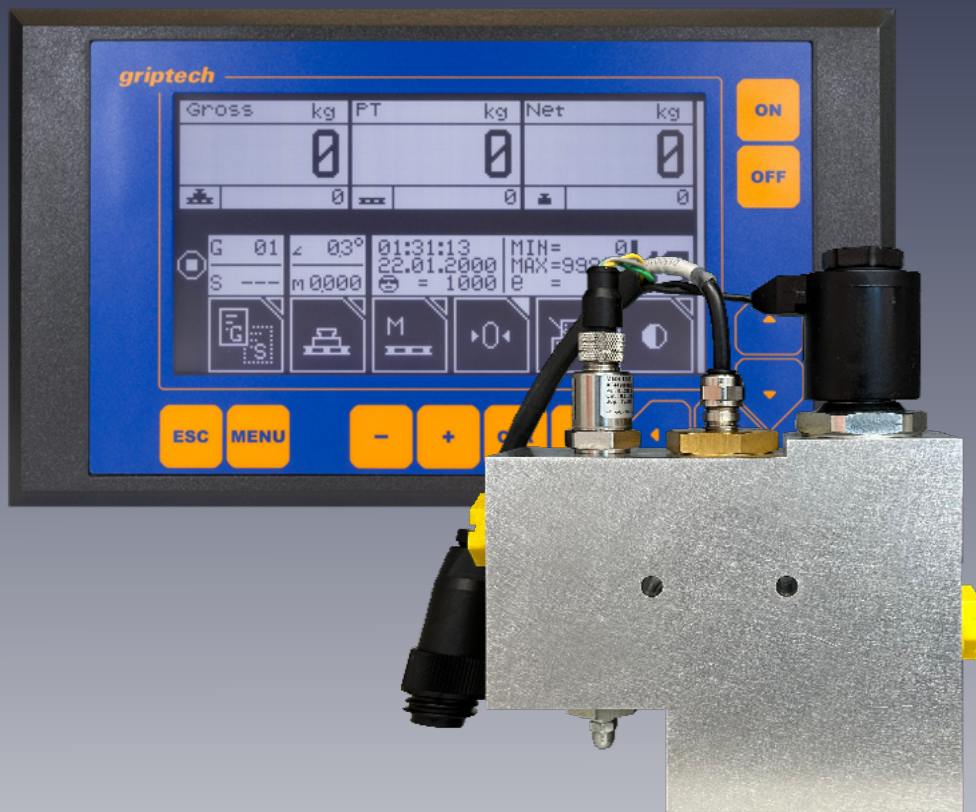


griptech

HYDRAULISCHES WIEGESYSTEM | TC EVO



Anbaugeräte

Wiegesysteme

Kamerasysteme

Merkmale:

- Konstante Wiegegenauigkeit unabhängig vom Bediener
- Hohe, stabile Systemgenauigkeit ($\pm 0,2\%$ - $0,5\%$ der Tragfähigkeit des Fahrzeugs)
- Angelehnt an DIN EN 1175
- Einsetzbar an allen gängigen Fahrzeugen
- Einfache und schnelle Installation ohne Rücklauf zum Tank

HYDRAULISCHES WIEGESYSTEM | TC EVO

Der neue Standard für hydraulisches Wiegen

Das TC EVO setzt neue Maßstäbe im hydraulischen Wiegen und überzeugt durch eine konstante Wiegegenauigkeit, unabhängig vom Bediener. Das System ist angelehnt an DIN EN 1175 und bietet maximale Flexibilität, da es mit einer Vielzahl an Fahrzeugen kompatibel ist. Die Installation ist besonders einfach und effizient, da kein Rücklauf zum Tank erforderlich ist. Dies reduziert den Montageaufwand und ermöglicht eine schnelle Inbetriebnahme. Mit seiner präzisen Messtechnik und der robusten Bauweise ist das TC EVO die ideale Lösung für zuverlässiges und präzises Wiegen in unterschiedlichsten Anwendungen.

Das Wiegeprinzip des **TC EVO** basiert auf der innovativen DMD-Technologie (Dynamic Mass Determination) in Kombination mit dem Anzeigergerät TC, werden präzise und zuverlässige Wiegeergebnisse garantiert. Das System beeinträchtigt weder die Tragfähigkeit des Fahrzeugs und ist zudem problemlos mit Anbaugeräten kombinierbar, was seine Vielseitigkeit und Effizienz unterstreicht.

Merkmale:

- Anzeigergerät TC
- Hohe, stabile Systemgenauigkeit ($\pm 0,2\%$ - $0,5\%$ der Tragfähigkeit in Abhängigkeit mit der Art des des Fahrzeuges)
- Komponenten vibrations- und stoßsicher
- Einfache Montage und Kalibrierung
- Keine Sensoren direkt am Hubgerüst
- Absenken kann immer unterbrochen werden
- Keine Störung der Hubhöhenvorwahl am Schubmaststapler
- Versorgungsspannung 12-80 Volt
- Geschützt gegen Überspannungen

Optionen:

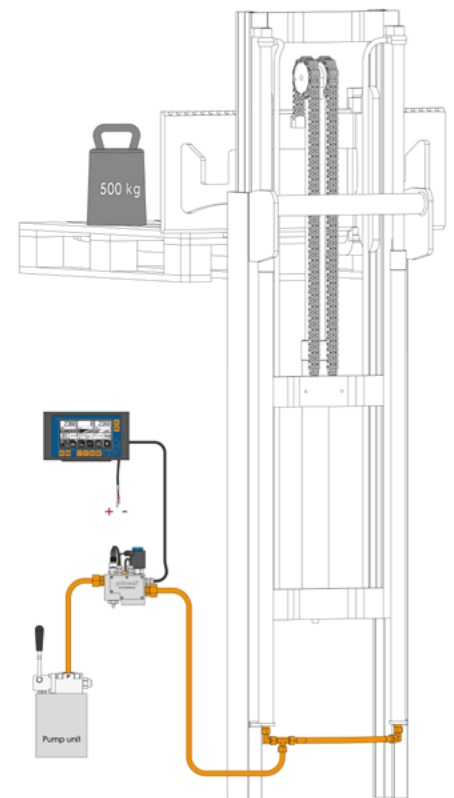
- Anzeigergerät mit Edelstahlgehäuse
- ATEX Ausführung
- Drucker und Datenübertragung (z.B. durch SmartBox oder Griptech Connect)

Technische Daten:

- Versorgungsspannung: 12 - 80 Volt
- Arbeitsdruck: max. 400 Bar
- Schutzklasse Anzeigergerät TC: IP54
- Abmessung Anzeigergerät TC: B x H = 201 mm x 113 mm

Wiegeverfahren:

Am Anzeigergerät wird der Wiegevorgang über Tastendruck aktiviert und über den Bedienhebel der Hubfunktion wird die Last abgelassen (Geschwindigkeit wird über den Sensorblock geregelt) bis das Gewicht innerhalb von ca. 3 Sekunden angezeigt wird.



Hydraulisches Wiegesystem TC EVO inkl. Anzeigergerät TC

Baureihe	Tragfähigkeit	Anzeigeschritte in kg bei nominaler Tragfähigkeit des Gabelstaplers							
		bis 1.000 kg	bis 1.600 kg	bis 2.000 kg	bis 2.500 kg	bis 3.000 kg	bis 5.000 kg	bis 8.000 kg	ab 8.000 kg
TC EVO 40 (NH)	bis 2.500 kg	2 kg	5 kg	5 kg	5 kg	-	-	-	-
TC EVO 40 (HH)	bis 2.500 kg	1 kg	2 kg	2 kg	5 kg	-	-	-	-
TC EVO 40 (GS)	bis 1.600 kg	1 kg	2 kg	-	-	-	-	-	-
TC EVO 80 (GS)	bis 2.500 kg	-	-	2 kg	5 kg	-	-	-	-
TC EVO 160 (GS)	bis 8.000 kg	-	-	-	-	5 kg	5 - 10 kg	10 kg	-
TC EVO 260 (GS)	ab 8.000 kg	-	-	-	-	-	-	-	10 - 20 kg

NH = Niederhubwagen / HH = Hochhubwagen / GS = Gegengewichtsstapler
▸ Für Schubmaststapler – abhängig von der Literleistung (TC EVO 40, TC EVO 80)
▸ TC EVO 260 ab 8.000 kg bis max. 260 Liter/Minute